

**MOVE - PICTURE**

MOVE

PREZENTACJA DO: LOOKBOOK KIDS **RESERVED**  
FOTOGRAF **ADAM PLUCIŃSKI**

MOVE

# 1

---

# Casting

Proponowani modele w kategoriach:

1. Bobasy
2. Chłopcy 112 - 118 cm
3. Chłopcy 148 - 152 cm
4. Dziewczynki 112 - 118 cm
5. Dziewczynki 148 - 152 cm



MOVE

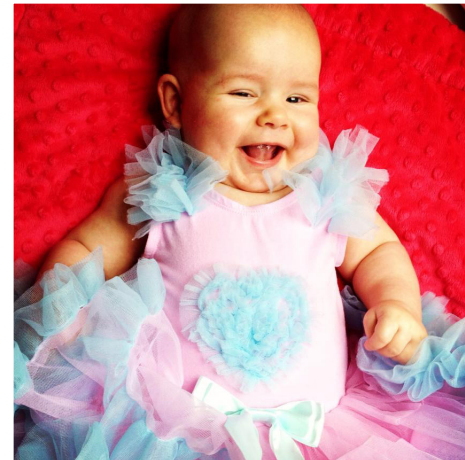
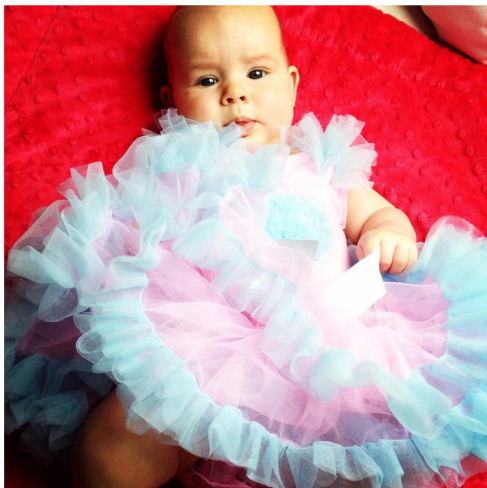
BOBASY

MOVE

AMELIA



HELENA



KACPER



MOVE

CHŁOPCY 112 - 118 cm

MOVE

ANTONI 123 cm / Ubrania 116-122



DENIZ 118 cm / Ubrania 122



ERYK 115 cm / Ubrania 116



REMEK 116 cm



MOVE

CHŁOPCY 148 - 152 cm

MOVE

JAKUB 145 cm



RAFAŁ 150 cm



MOVE

DZIEWCZYNKI 112 - 118 cm

MOVE

AMANDA I NICOLE 120 cm / Ubrania 116-122



LILA 114 cm



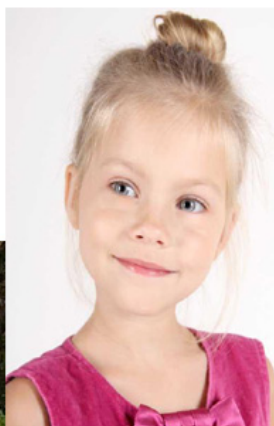
MAJA 110 cm / Ubrania 110 -116





Maja Ziemichód  
ur. 2007 r

doświadczenie:  
reklama TV Lenor  
sesje zdjęciowe



MELANIA 109 cm



OLIWIA 122 cm



WIKTORIA 112 cm



MOVE

DZIEWCZYNKI 148 - 152 cm

MOVE

EMILKA 140 cm / Ubrania 144-158

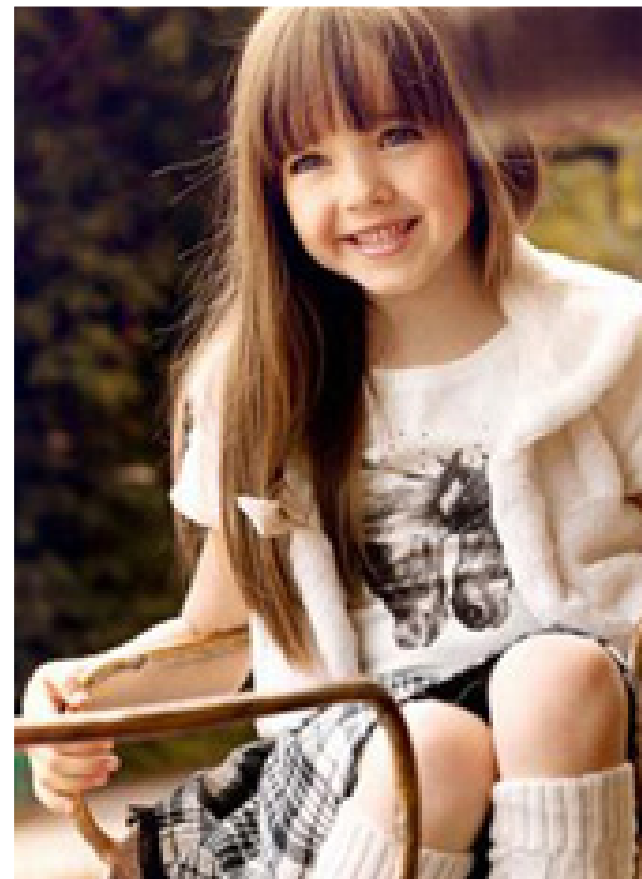


HELA 142 cm





OLA C. 136 cm / Ubrania 140 -146



# 2

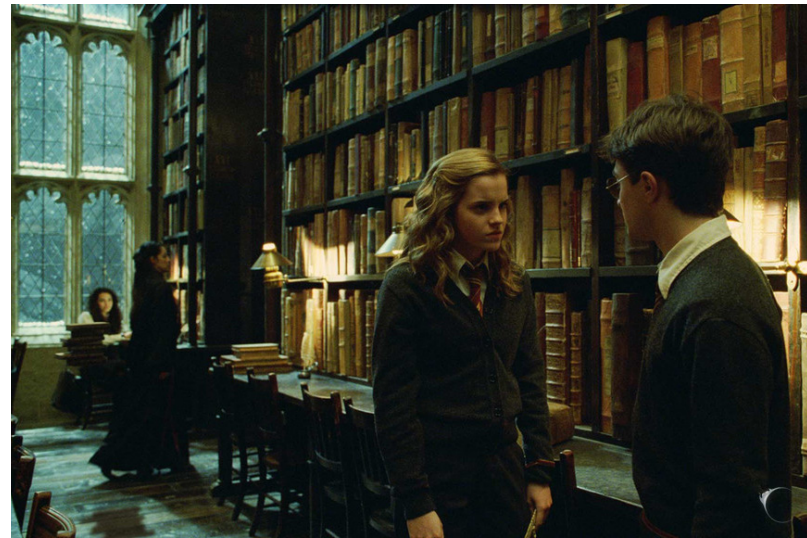
---

## Dodatkowe referencje

Przestrzeń bajkowa i tajemnicza.  
Smugi światła wdzierają się przez okna w dzień,  
wieczorem oświetlają ją świece i lampiony.  
Bardzo wrażeniowo, żywo i plastycznie, ale czytelnie.



Nastój inspirowany powieścią Harry Potter.





Propozycja wprowadzenia sowy.



MOVE



MOVE

MOVE



MOVE

MOVE



MOVE

# ŚWIATŁO

Inspiracja malarstwem Jan'a Vermeer'a.



## ŚWIATŁO



# ŚWIATŁO



3

---

# Lokalizacja

Zamek w Mosznej.



MOVE



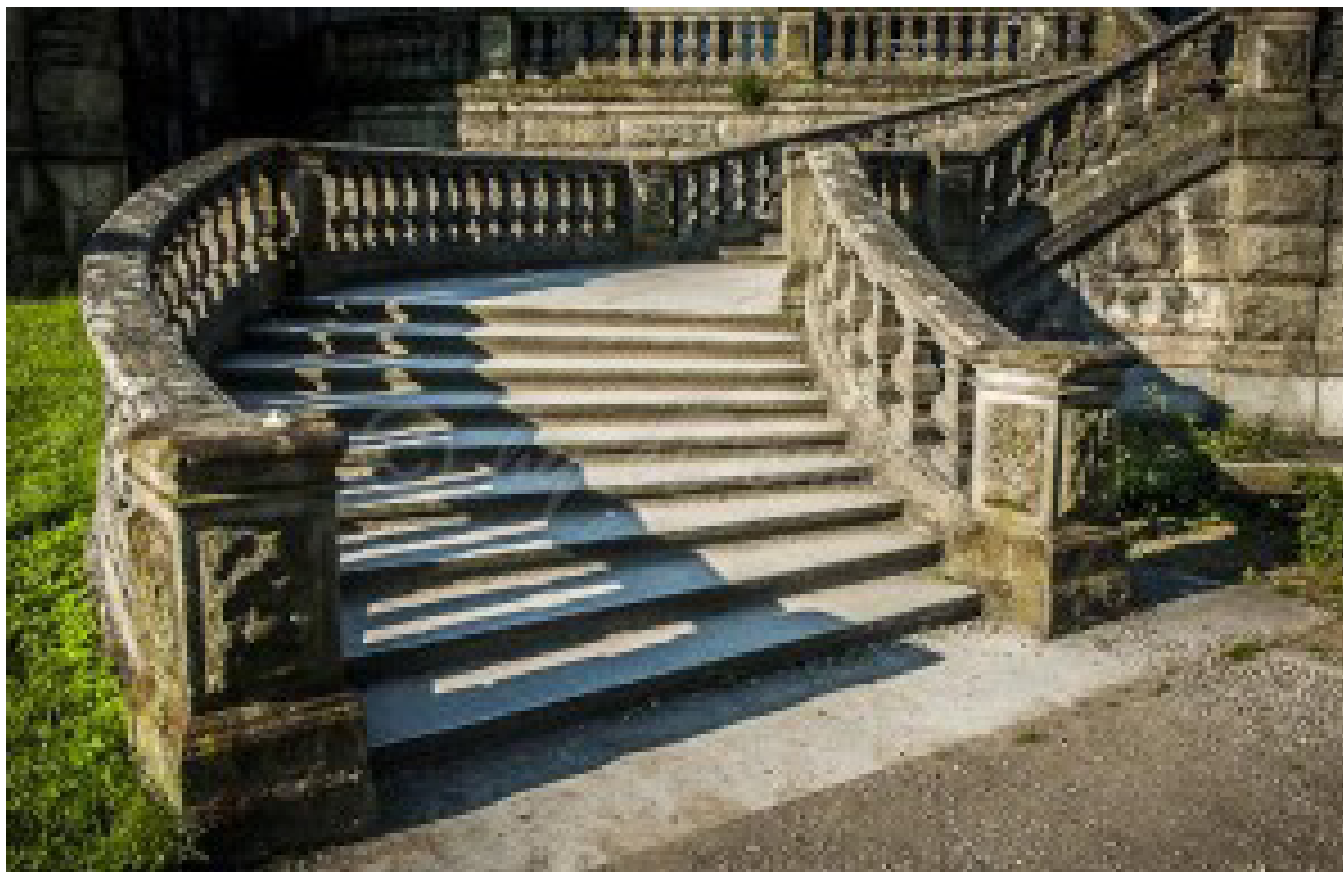
MOVE

MOVE



MOVE

Marzy mi się sztuczny śnieg, który osiadłby na wszystkich elementach.



MOVE



MOVE



(Pomyślmy nad inną wykładziną zamiast tej. Ta jest niezbyt udana, nieświeża. Czy set designer mógłby dowiedzieć się jaka jest jej długość i szerokość, i coś wybrać?)



MOVE



MOVE

Trzeba sprawdzić czy możemy rozpałić ogień w jednym z kominków.



# 4

---

## Props

Globus, lampa, książki, stół, sówka, miś, pianino, świecznik, fotel, pył, skóra na podłodze, wypchany sokół, ostrokrzew.

JACKET: 2BQA531G2  
SWEATER: 10F404163  
TROUSERS: 4BZF55102  
SHOES: 8G9EC1108



# GLOBUS



# LAMPA



# KSIAŻKI



# STÓŁ



# SÓWKA



MIŠ



## FORTEPIAN



Set designer musi zadzwonić do Moszny i spytać czy jest tam fortepian i te wszystkie przedmioty, i czy jest coś więcej.

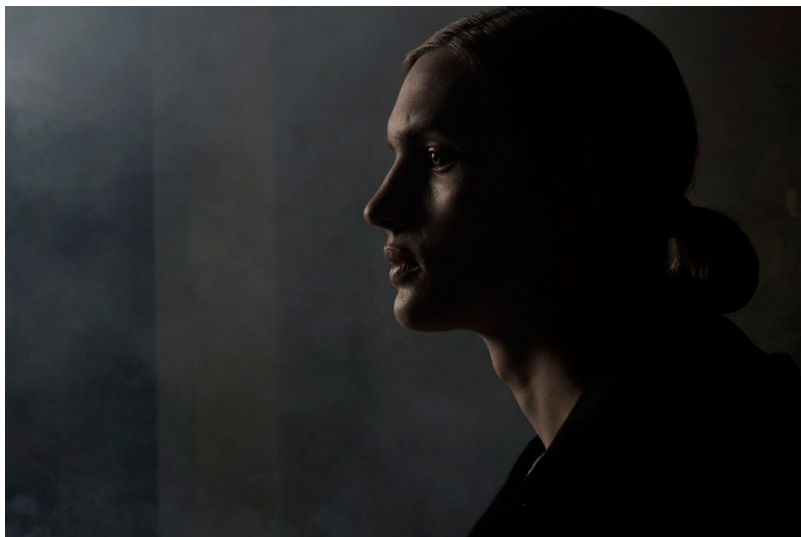
# ŚWIECZNIK



# FOTEL



# PYŁ



## SKÓRA NA PODŁODZE



## WYPCHANY SOKÓŁ



# OSTROKRZEW



Represented by

**MOVE**

MAGDALENA OPACKA

Mobile: + 48 693 280 197

[www.move-picture.com](http://www.move-picture.com)