

ORBIT

Treatment kampanii 2022

Fotograf: Marlena Bielinska / MOVE

Kreacja: Marta Wajszczyk / MOVE

Główne założenia

Pamiętając o tym, że zdjęcia będą realizowane we wrześniu, kiedy dzień jest krótszy i mamy mniej dostępu do naturalnego światła, proponujemy ogranie sesji nocnymi lokacjami i sytuacjami, w których możemy być niezależni od światła słonecznego i zewnętrznych warunków pogodowych. Każdy z proponowanych przez nas segmentów, może być mieszany z innymi lub stanowić samodzielny temat kampanii. Klimat nocny bardzo fajnie łączy z klimatem jesieni, a jednocześnie elementem celebracji, emocji randki, zabawy jedzeniem i pięknie podkreśla wyłaniające się twarze, uśmiechy, biel zębów.

Proponowane przez nas segmenty, są miejscami w których łatwo jest nam sobie wyobrazić parę młodych ludzi, podglądanych przez nas, we wczesnym stadium ich relacji, zachowujących się spontanicznie, śmiejących się do siebie pełnymi zębami, radosnych, zadbanych, modnych i nieskrępowanych. Proponowane tematy pozwalają na ogranie romantyczno-intymnych interakcji między modelami, w których każdy chciałby zachować świeży oddech i nieskrępowanych uśmiech.

1. Knajpa / Pizza

Zdjęcia realizowane w pizzerii lub knajpce o wystroju w lekko amerykańskim stylu. Towarzyszymy bohaterom w ich spotkaniu – czasem fotografowani razem, a czasem “oczami drugiej osoby”. Pozowanie modeli – spontaniczne, nieskrępowane, pełne energii i świeżej ekspresji. Pełne uśmiechy pokazujące białe zęby. Atmosfera zabawy, lekkości i młodości w najlepszym wydaniu!



Lokacija 1



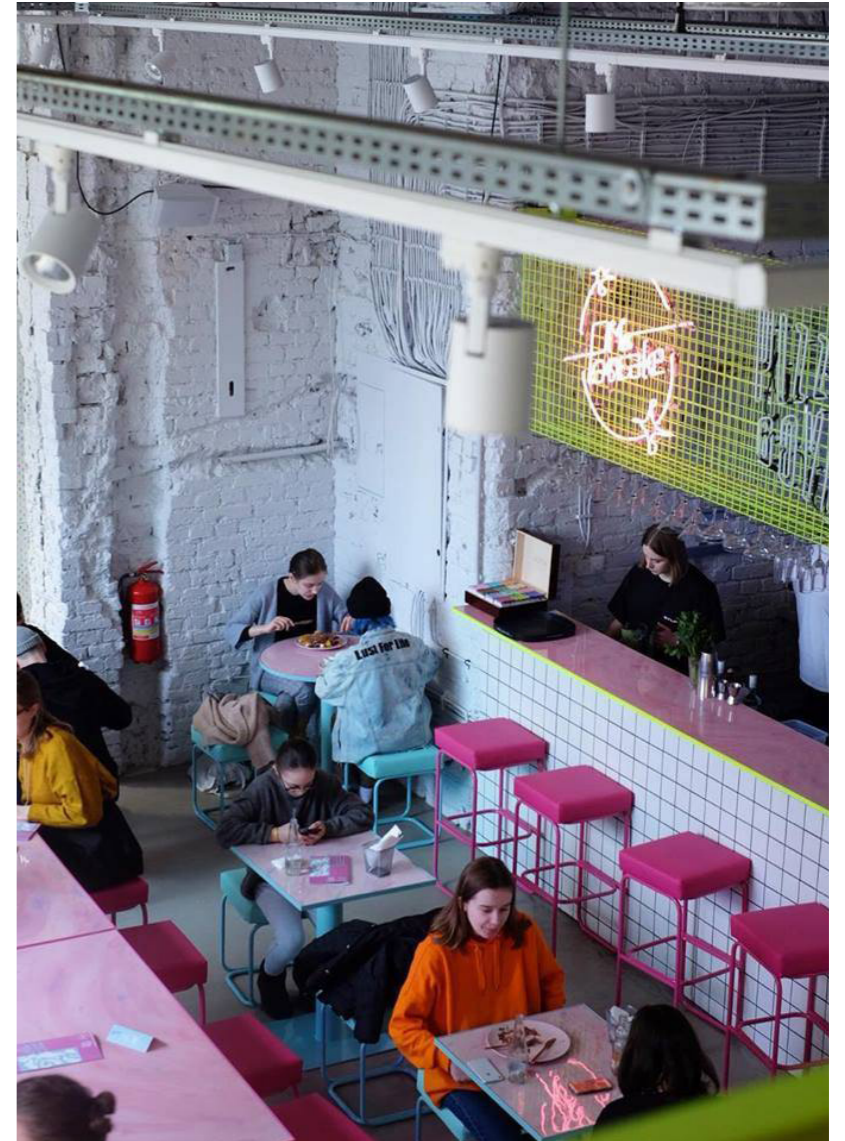
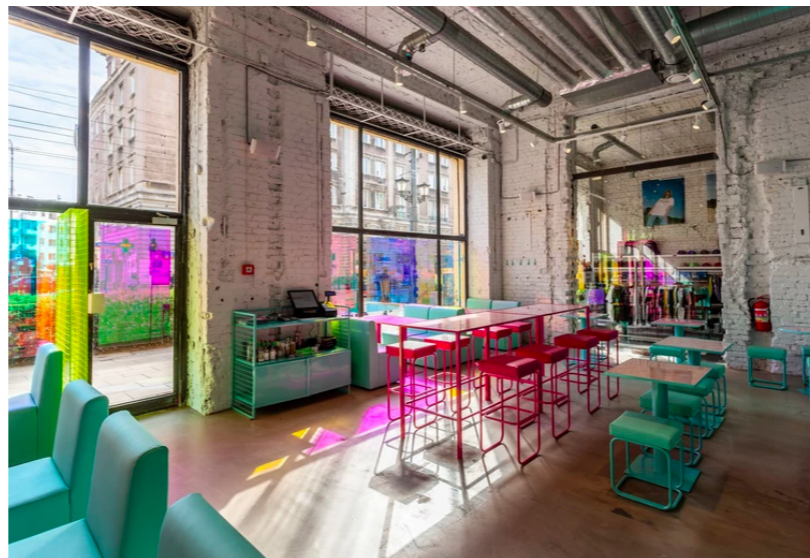
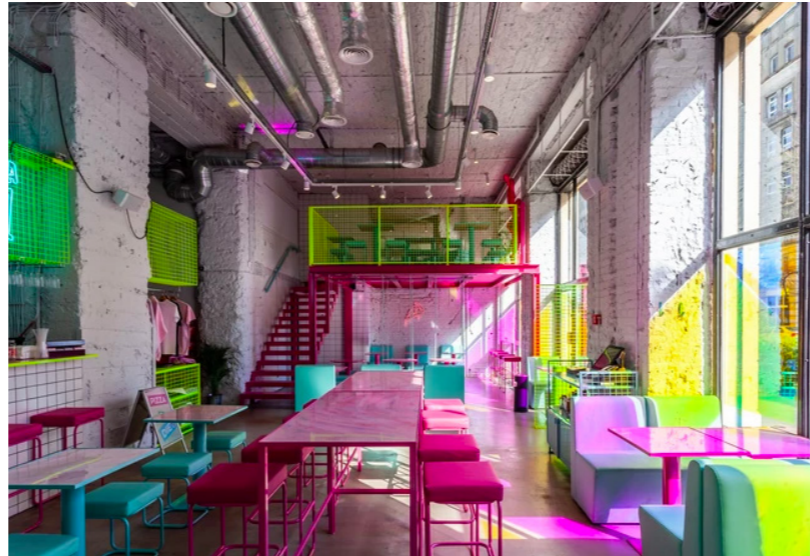
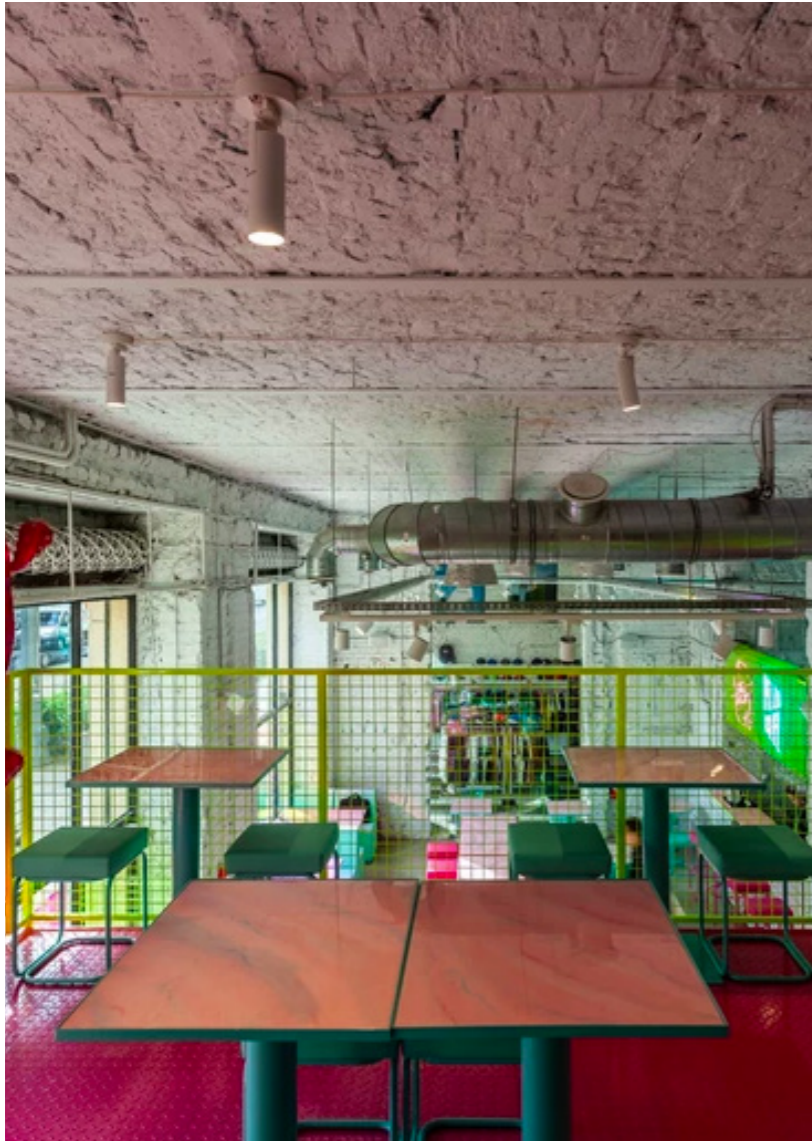
Lokacija 2



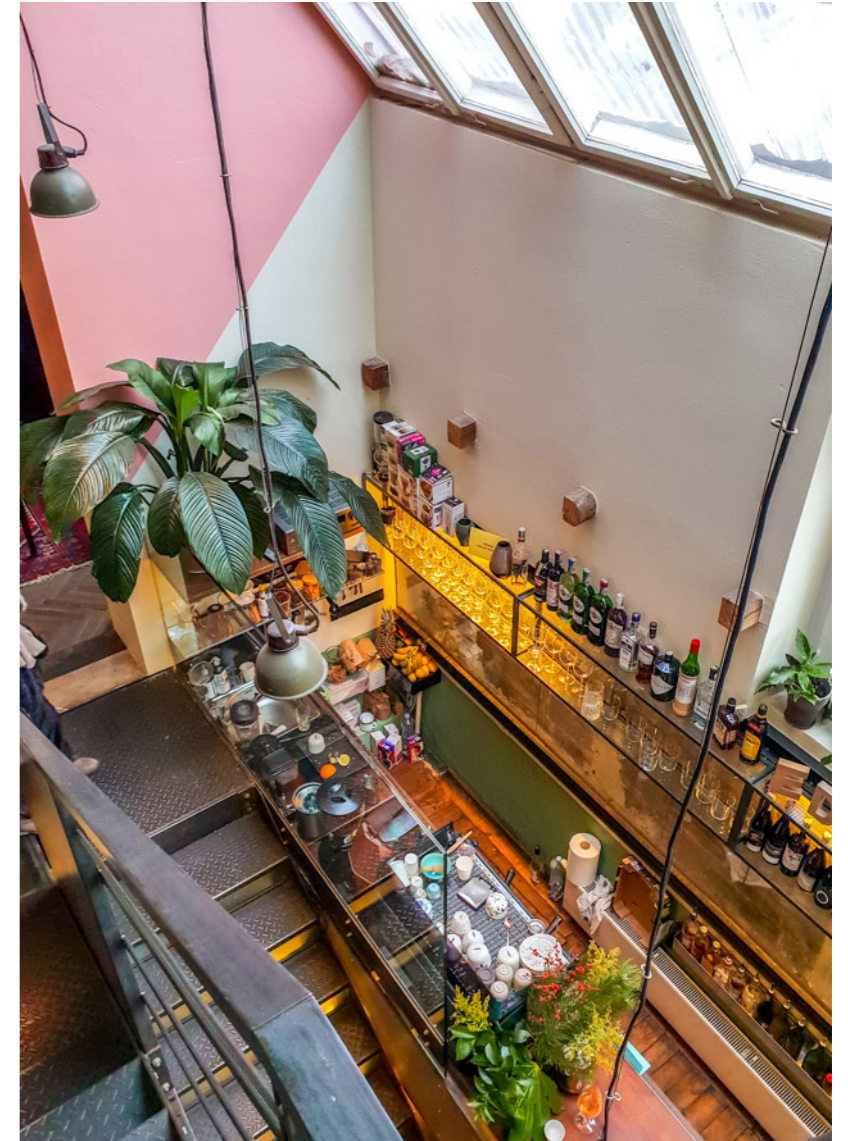
Lokacija 3



Lokacija 4



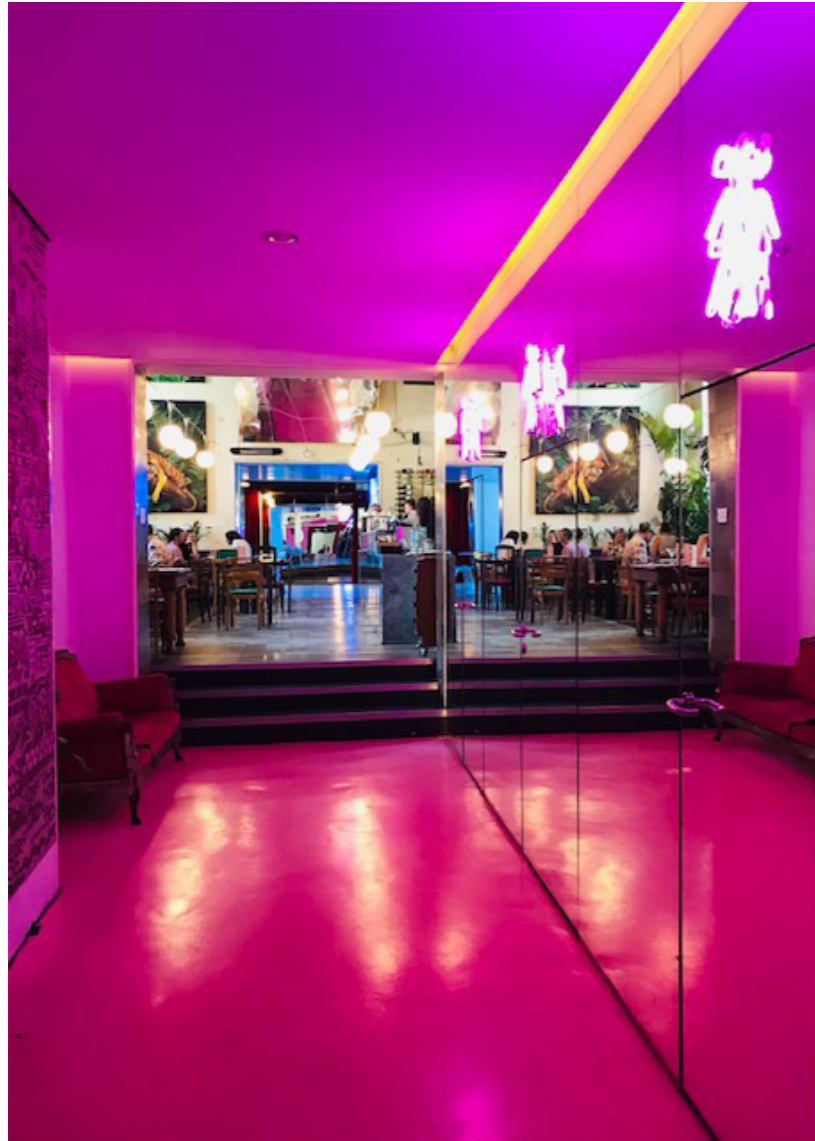
Lokacija 5



Lokacija 6



Lokacija 7

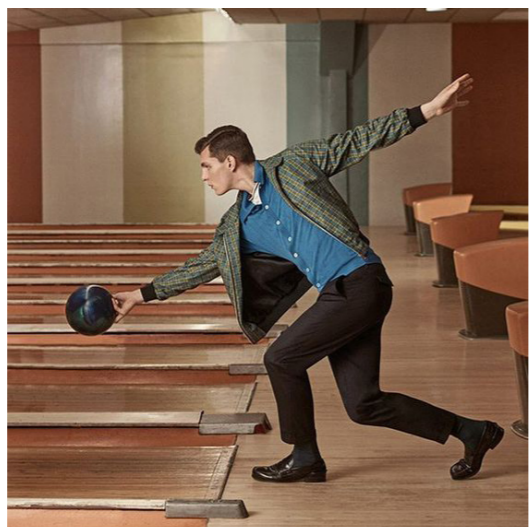
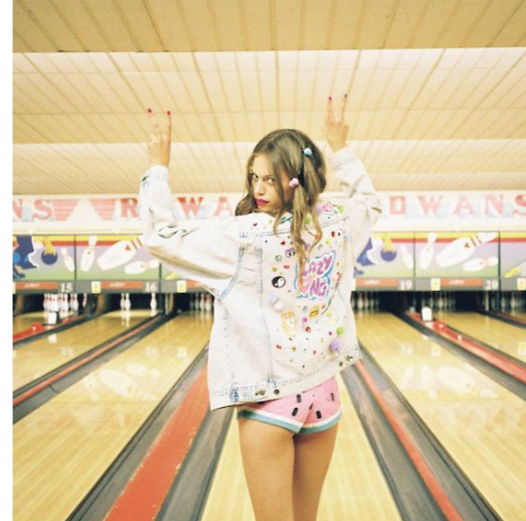


Lokacija 8



Kręgielnia

Para fotografowana na wypadzie do kręgielni. Atmosfera zabawy, flirtującej rywalizacji i śmiechu. Temat pozwala na narracyjne prowadzenie zdjęć, pokazywanie emocji i dużą ekspresyjność modeli (także w sylwetkach). Zdjęcia mogą być wykonywane z różnych punktów patrzenia. Również w tej części może pojawić się motyw jedzenia (np. frytki, pop corn, napoje z puszki etc.). Zarówno kule jak i kręgle mogą nawiązywać kolorystycznie do elementów identyfikacji wizualnej marki Orbit.



Bleu en
laine mérino,
Lino Peltan,
375 €
Chemise
en coton, Tux de
Cavallotti, 215 €
Pull en laine
mérino, Massimo
& Parisi, 170 €
Pantalon en coton
mérino, Jun
P. Cavallotti, 110 €
Cravate en laine,
Isaac, 25 €
Pommes en cuir
et mesh, Mellow
Tattoo, 110 €

Tige en maille
et col en coton,
Massimiliano
Tara, 150 €
Tige en laine mérino,
Massimiliano
Tara, 50 €
Manteau
tricoté double
coul en cuir, Olym,
120 €
Sneakers
en cuir, Lancaster,
35 €
Chemises,
Paris, 15 €

Lokacija 1



Lokacija 2



Lokacija 2

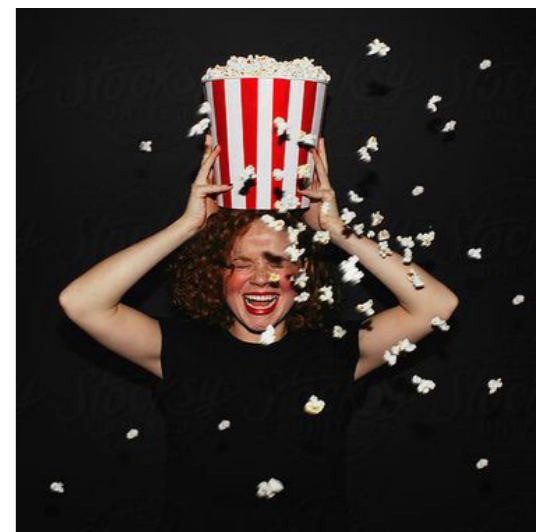
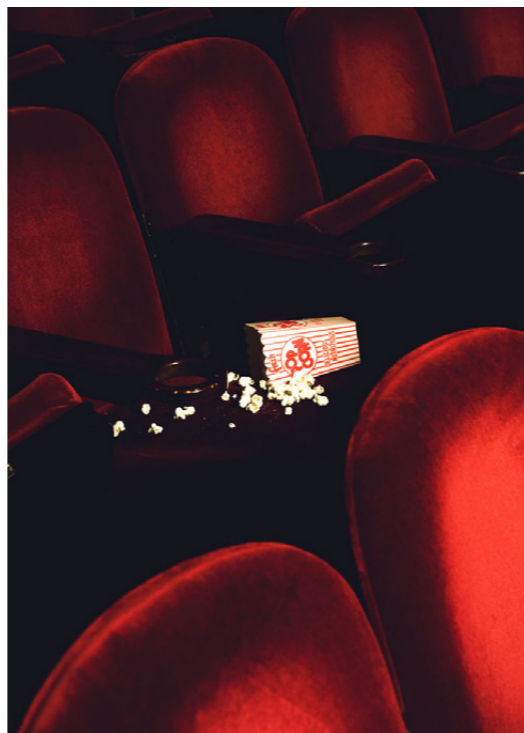
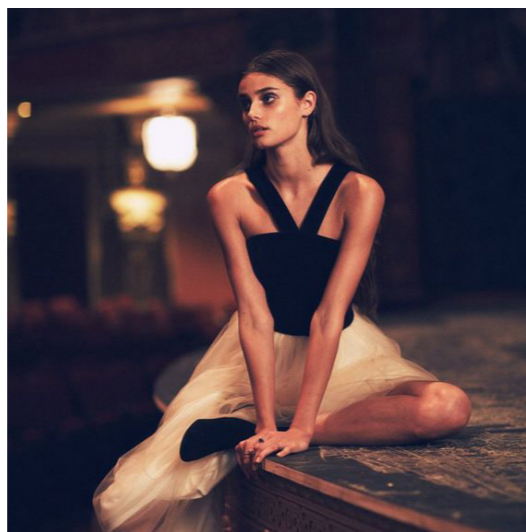
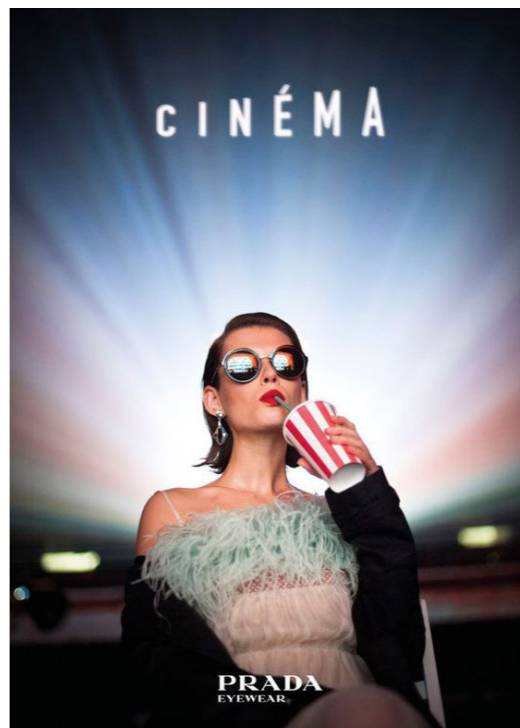
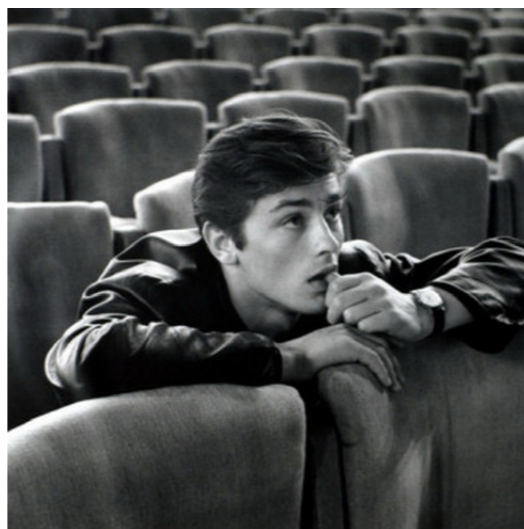


Lokacija 3

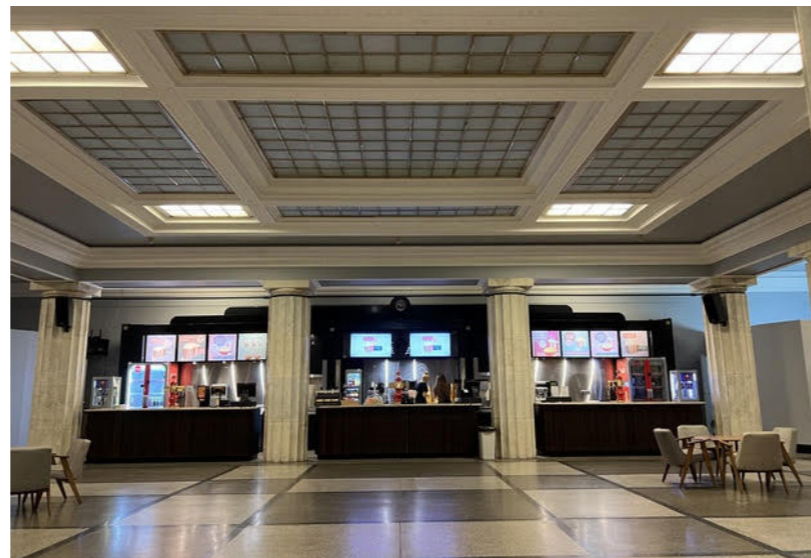
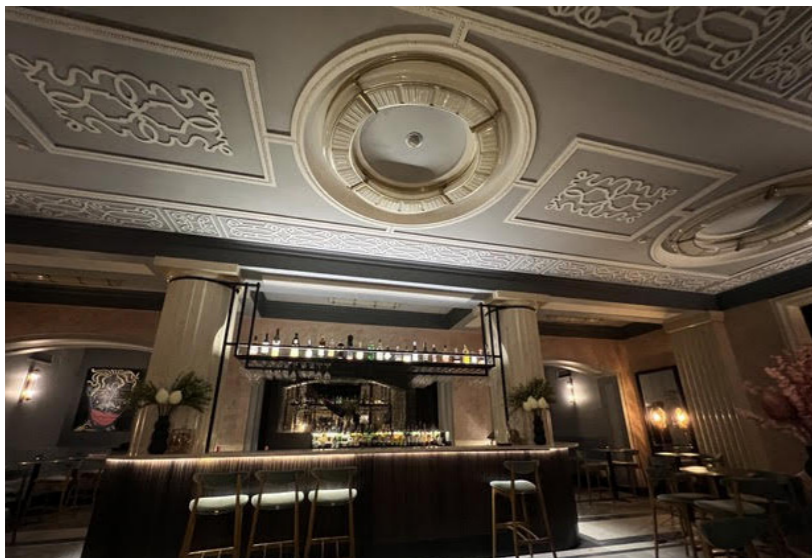


Kino

Wymarzona randka – seans tylko dla ich dwojga. Pusta sala kinowa pozwala na spontaniczne zachowania bohaterów, czujących się najlepiej przy swojej drugiej połowie! Intymny klimat kina, prowadzi naturalnie do bliższych interakcji bohaterów – czułego objęcia i uścisków. Ta sekcja pozwala na nieco bardziej modowy, wystylizowany, nocny look bohaterki, która przed swoim chłopakiem chce wyglądać jak najlepiej.



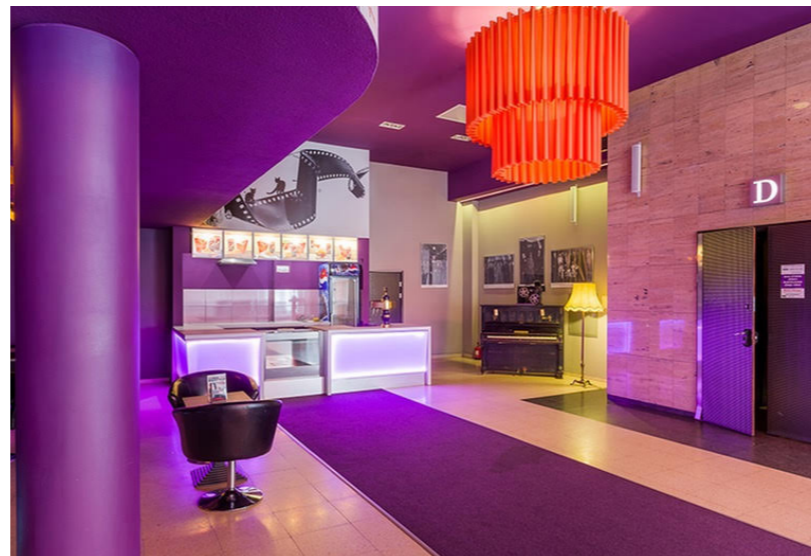
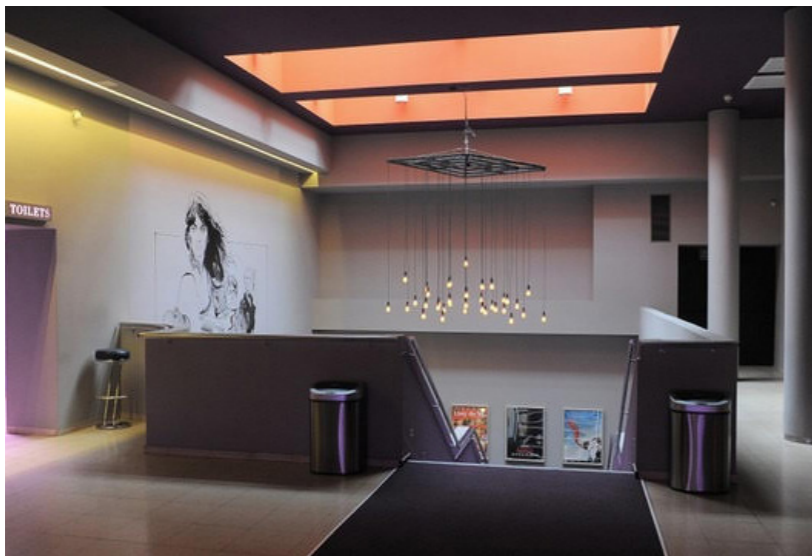
Lokacija 1



Lokacija 2

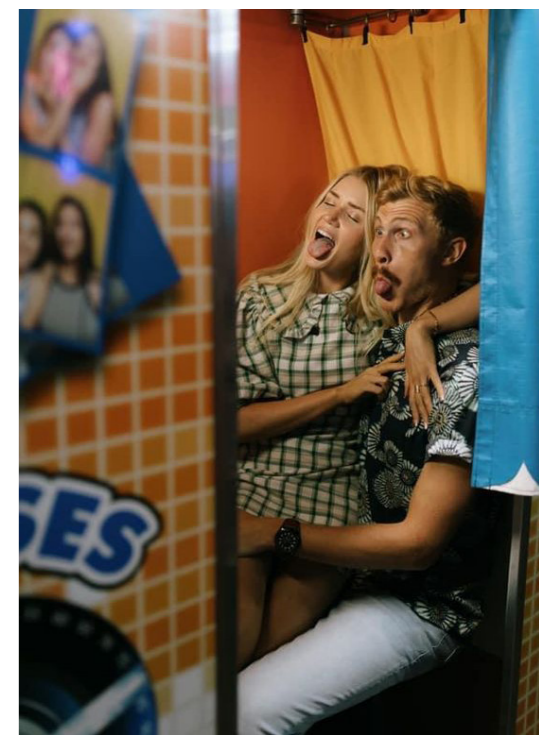
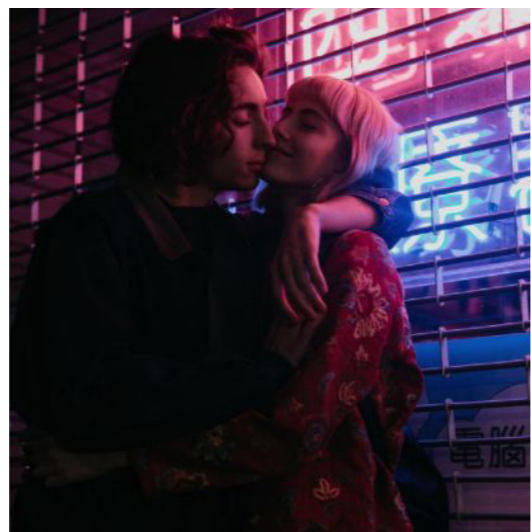
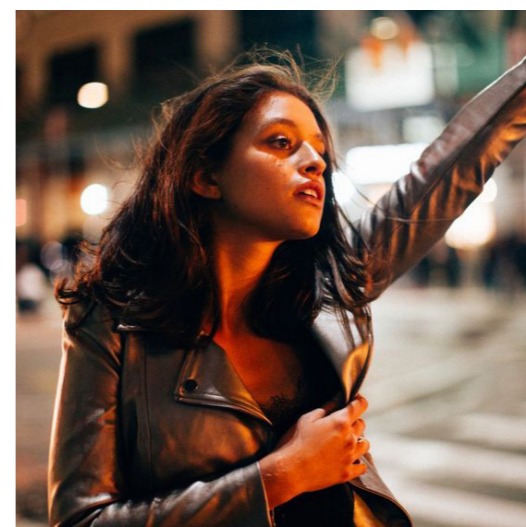


Lokacija 3



Nocny market

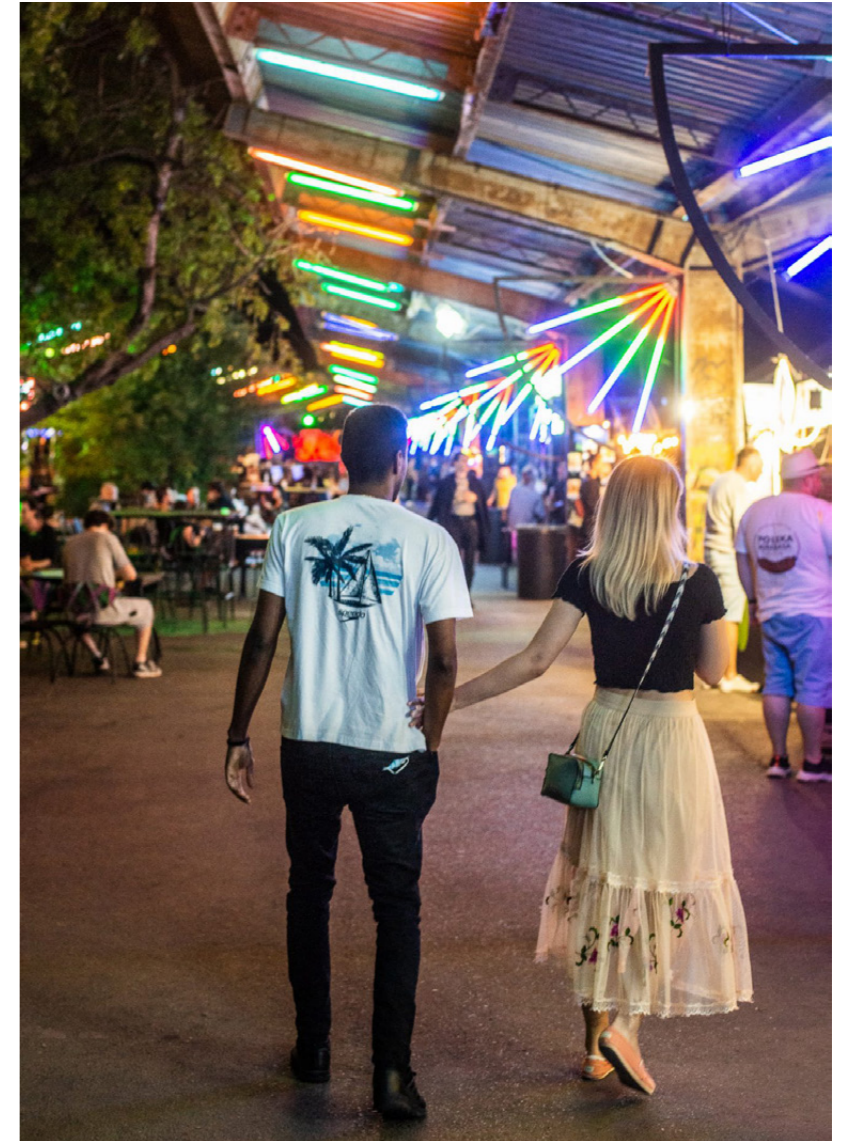
Część zdjęć realizowana na zewnątrz, nocą lub bardzo późnym wieczorem. Światła neonów, kolorowe odbicia na twarzach i skórze. Atmosfera zabawy, bliskości, flirtu i szukania intymności w hałaśliwym miejscu.



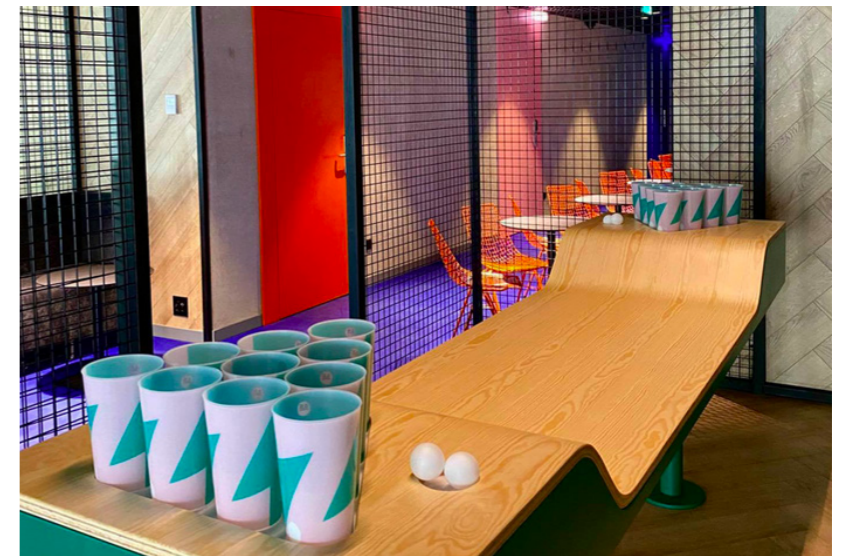
Lokacja 1



Lokacja 2



Lokacija 3



Lokacija 4



Treatment

Klimat zdjęć powinien wydobyć wszystko tak, by ekspresja oczu i uśmiechu była naszym centralnym fokusem. Tekstura i kolory otoczenia mają za zadanie podkreślić feeling relaksu, radości, zakochania i zabawy. Twarze i uśmiechy powinny 'wyskakiwać' z ramy kampanijnego przekazu. Wspaniale byłoby, gdyby ujęcia miały narracyjność nie zagubioną w otoczeniu i zbyt szerokich ujęciach sylwetkowych. Skupiamy się na emocjach i naturalnym wdzięku naszych bohaterów. Światło i treatment powinien być świeży, ekspresyjny, połyskliwość skóry, bezpretensjonalność, high key energia. Kolory zastanego otoczenia: kino – czerwień krzeseł, pizzeria – kręgielnia, pop-artowe kolory mebli i interior design powinny współgrać z pozytywną energią naszych modeli.



Lifestyle



High key



Interakcje między modelami



SOPHIE: body consolo
jasje met stretch, € 215
(Claudia Sträter), zijde
blous met gepasseerde
kraag, € 685 (Paul Smi
tweedjas met applicatie
prijs op aanvraag (Dole
& Gabbana), tas: chape
(AGL), sokken (Hema)
PIET: wollen knalreep
€ 479 (Tommy Hilfinger
overhemd, € 79 (Sams
& Samsoel), schoenen
atarietee (Paul Smith,
vustapparaat (Tommy Hil

Contact

MANAGEMENT / PRODUCTION

Magdalena Opacka
+48 693 280 197
m.opacka@move-picture.com

ADDRESS

MOVE-PICTURE
ul. Krakowskie Przedmieście 79 locals 213-14
00-079 Warsaw, Poland

www.move-picture.com

CREATION / GRAPHIC DESIGN

Marta Wajszczyk
+ 608 687 329
m.wajszczyk@move-picture.com