

MOVE

# MOVE-PICTURE

PORTFOLIO DLA DENICLER

[www.move-picture.com](http://www.move-picture.com)

MOVE

# Kim jesteśmy?

## *O naszej agencji*

### **MOVE-PICTURE**

Jesteśmy agencją produkcyjno-kreatywną oraz talent managementem z siedzibą w Warszawie. Na polskim rynku działamy od 2012 roku. Zajmujemy się profesjonalną produkcją sesji fotograficznych przeznaczonych do kampanii reklamowych i wizerunkowych, programów telewizyjnych i magazynów z udziałem modeli i gwiazd. Zapewniamy kompleksową obsługę w zakresie produkcji oraz kreacji, obsługując sektor mody, beauty oraz dóbr luksusowych. Reprezentujemy fotografów Marlenę Bielinską i Adama Plucińskiego.

# Czym się zajmujemy?

*Schemat działania*



# Preprodukcja

## *Zakres działania*



Zapewniamy kompleksową obsługę produkcyjną również na etapach *pre* i *post*. Pracę nad projektami rozpoczynamy (w zależności od potrzeb Klienta) na kilka tygodni, a nierzadko na kilka miesięcy przed ich finalną realizacją. Na etapie preprodukcyjnym dbamy o wszystkie elementy konieczne do zrealizowania reklamy. W skład naszych usług wchodzi między innymi: doradztwo przy wyborze ekipy odpowiedzialnej za wygląd i wizerunek bohaterów zdjęć, profesjonalny casting (we współpracy z polskimi i zagranicznymi agencjami modeli i modelek, agencjami aktorskimi i castingowymi), zapewnienie odpowiedniej lokalizacji (studio, domy i apartamenty modelowe, obiekty usługowe, obiekty użyteczności publicznej, plener), dostarczenie specjalistycznego sprzętu (lampy studyjne, światło filmowe, aparaty fotograficzne, kamery oraz wszystko, co potrzebne do ich prawidłowego funkcjonowania) oraz udział profesjonalnej ekipy go obsługującej.

Na tym etapie, na życzenie Klienta, dbamy również o konceptualną i wizualną wartość projektu. Nasze koncepcje opracowujemy po wnikliwej analizie potrzeb, budżetu oraz briefu. Przygotowując strategię wizualną reklam i kampanii wizerunkowych, tworzymy drobiazgowo moodboardy, korzystając z bogatej bazy zdjęć referencyjnych pozwalających na precyzyjne zobrazowanie wszystkich elementów koncepcji. Podczas zdjęć zapewniamy obecność dyrektora artystycznego, gwarantującą rzetelną realizację założeń.

MOVE-PICTURE

# Preprodukcja

*Zakres działania*





# Produkcja

## *Zakres działania*



Produkujemy sesje zdjęciowe i filmowe odbywające się w studiu lub wybranej lokalizacji w Polsce i za granicą. Współpracujemy z najlepszymi studiami fotograficznymi wyposażonymi w profesjonalny sprzęt oświetleniowy. Produkcję sesje, zapewniamy wszystkie niezbędne elementy, w tym budowę scenografii oraz organizację rekwizytów i podmiotów ruchomych, takich jak: żywe zwierzęta, samochody, łodzie, statki, motory i inne. W przypadku sesji wyjazdowych, odbywających się na lokalizacjach, realizację poprzedza dokładny research i location scouting, pozwalające na wybór scenerii najbardziej odpowiadającej koncepcji zdjęć. Działając poza studiem, proponujemy wiele rozwiązań logistycznych dostosowanych do projektu – pracę w terenie ułatwiają nam campery i make-up vany. Przy wyjazdach zagranicznych współpracujemy z lokalnymi agencjami produkcyjnymi oraz przedstawicielami biur podróży.

W dniu produkcji koordynujemy pracę ekipy na planie zdjęciowym i filmowym, dbając, by efekty sesji były zgodne z oczekiwaniami Klienta. Dodatkowo oferujemy możliwość zrealizowania profesjonalnego materiału backstage (zdjęcia oraz film).

MOVE-PICTURE

# Produkcja

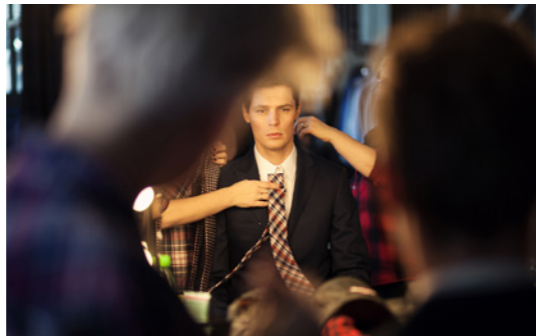
*Zakres działania*



MOVE-PICTURE

# Produkcja

*Zakres działania*



# Postprodukcja

## *Zakres działania*



W ramach usług postprodukcyjnych zapewniamy: profesjonalny retusz cyfrowy, koloryzację obrazu, koloryzację obrazu video (w tym online), montaż, voice over, doradztwo przy wyborze i zakupie odpowiedniej ścieżki muzycznej. Podczas autoryzacji i nanoszenia korekt usprawniamy oraz nadzorujemy współpracę między fotografem, bohaterami zdjęć a Klientem.

MOVE-PICTURE

# Postprodukcja

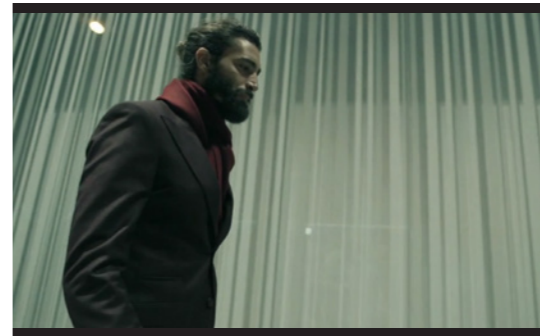
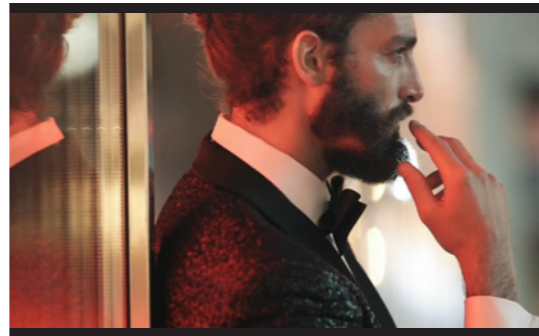
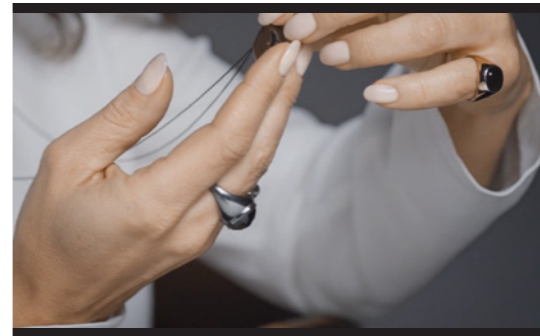
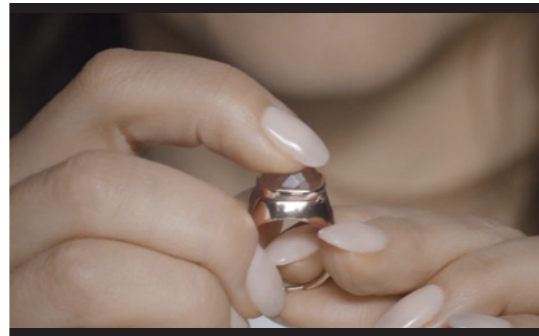
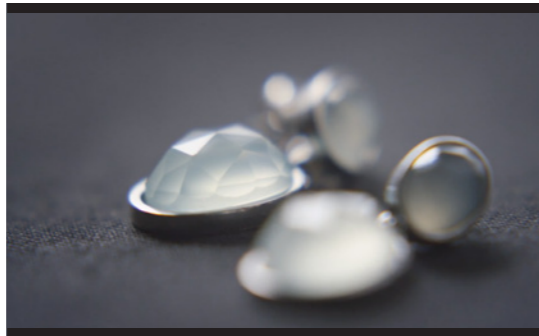
*Zakres działania*



MOVE-PICTURE

# Postprodukcja

*Zakres działania*



# Portfolio produkcyjne

YES 2017

# YES



MOVE-PICTURE

# Portfolio produkcyjne

adidas & Ewa Chodakowska



# Portfolio produkcyjne

Vistula & Robert Lewandowski F/W 2016-17

V I S T U L A



# Portfolio produkcyjne

Vistula F/W 2015-16

V I S T U L A



# Portfolio produkcyjne

W.KRUK Jewelry kampanie 2014-15

**W.KRUK**  
1 8 4 0



**W.KRUK**  
OD 1840 NA ZAWSZE

KOLEKCJA ZAINSPIROWANA PRZEZ KINGĘ RUSIN. ZAPROJEKTOWANA WE WSPÓŁPRACY Z ANNĄ ORSKĄ.

# Portfolio produkcyjne

Vistula F/W 2014-15

V I S T U L A



# Portfolio produkcyjne

Reebok & Joanna Jędrzejczyk



# Portfolio produkcyjne

PLAY Kampanie 2016



**TIDAL**

Dawid Podsiadło przeniósł swoją muzykę do Play **4G LTE**

**PLAY**

Zasięg LTE dla ok. 78% populacji. Szczegóły na [www.play.pl](http://www.play.pl)

**TIDAL**

Muzyka przeszła do Play

Dawid Podsiadło przeniósł swoją muzykę do Play. Ty też przejdź do Play i korzystaj z serwisu muzycznego TIDAL, w którym znajdziesz miliony utworów za darmo dla Klientów Play.

Najczęściej wybierana sieć w Polsce. Szczegóły na [www.play.pl](http://www.play.pl)

**4G LTE**

**PLAY**

**TIDAL**

Muzyka przeszła do Play

Margaret przeniósła swoją muzykę do Play. Ty też przejdź do Play i korzystaj z serwisu muzycznego TIDAL, w którym znajdziesz miliony utworów za darmo dla Klientów Play.

Najczęściej wybierana sieć w Polsce. Szczegóły na [www.play.pl](http://www.play.pl)

**4G LTE**

**PLAY**

Promocja dostępna w wybranych ofertach. Korzystanie z usługi pomniejsza pakiet danych. Aplikacja TIDAL dostępna dla Android i iOS. Przenoszący numer najczęściej wybierają Play. Zasięg LTE dla ok. 78% populacji. Szczegóły na [www.play.pl](http://www.play.pl)

**NOWOŚĆ**

2 karty SIM i internet do biura za **49<sup>99</sup> zł** **4G LTE ULTRA**

**PLAY dla Firm**

49,99 zł to cena netto. Oferta dla przenoszących minimum 1 numer. Zasięg 4G LTE ULTRA dla ok. 66% populacji. Szczegóły na [www.playdlafirm.pl](http://www.playdlafirm.pl)

**NOWOŚĆ**

*Formuła BIZNES BOX - najlepsza kompromisowa oferta dla Twojej firmy*

2 karty SIM i internet do biura za **49<sup>99</sup> zł 64<sup>99</sup> zł** **4G LTE ULTRA**

Ty też, jak Wojciech Modest Amaro, przeniósł swoją firmę do Play dla Firm!

Wybierz nową FORMULĘ BIZNES BOX i korzystaj z:

- preferencyjnych stawek do wszystkich sieci,
- SMS do 1000 miesięcznie,
- internetu w smartfonie

za 49,99 zł netto miesięcznie za 2 karty SIM

A dodatkowo dostaniesz nieklimatyczny internet do Twojego biura za darmo!

Najczęściej wybierana sieć w Polsce. Szczegóły na [www.playdlafirm.pl](http://www.playdlafirm.pl)

**PLAY dla Firm**

# Portfolio produkcyjne

PLAY Kampanie 2016



Ewa Farna ma internet **4G LTE** za darmo przez rok

**PLAY** na Kartę

W promocji 1 GB miesięcznie, w wybranych ofertach. Aktywuj kodem do 30.04.2016 r. Szczegóły na [www.play.pl](http://www.play.pl)



**RODZINY w Play** płacą mniej

**PLAY**

Zasięg 4G LTE ULTRA dla ok. 76% populacji. Szcz



**#KARTA MILION WARTA**

W puli do wygrania dla wszystkich zarejestrowanych w Play aż **3 miliony złotych**

Zarejestruj swój numer na kartę w Play i weź udział w loterii Karta Milion Warta. Co tydzień do wygrania **250 kart po 1000 zł**, a w finale **17 lutego 2017 r. 5 nagród po 100 000 zł oraz okrągły 1 000 000 zł!**

Jak wziąć udział? Wyślij darmowy SMS o treści **GRAM** pod numer **465** lub zgłoś się na [kartamilionwarta.pl](http://kartamilionwarta.pl)

Nie jesteś w Play? Jeszcze zdążysz przenieść numer i wziąć udział w loterii. Pamiętaj, zgłoszenia tylko do Walentynek!

Najczęściej wybierana sieć w Polsce. Szczegóły na [kartamilionwarta.pl](http://kartamilionwarta.pl)

**PLAY** na Kartę

Udział w loterii promocyjnej możliwy od 02.01 do 14.02. Loteria dotyczy konsumentów powyżej 18 roku życia zamieszkałych na terytorium Polski. Organizatorem loterii promocyjnej jest Unique One Sp. z o.o. w Warszawie. Przenoszący numer najczęściej wybierają Play.

# Portfolio produkcyjne

Vistula F/W 2013-14

V I S T U L A



# Portfolio produkcyjne

Vistula & Reprezentacja Polski w piłkę nożną



MOVE-PICTURE

# Portfolio produkcyjne

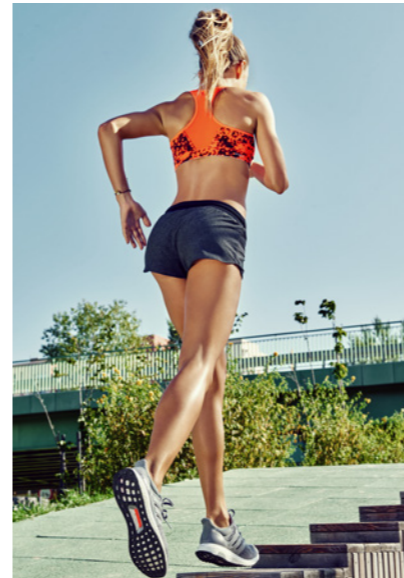
Vistula S/S 2016

VISTULA  
the men's world



# Portfolio produkcyjne

adidas & Ewa Chodakowska



# Adam Pluciński

## *Portfolio*



### **ADAM PLUCIŃSKI**

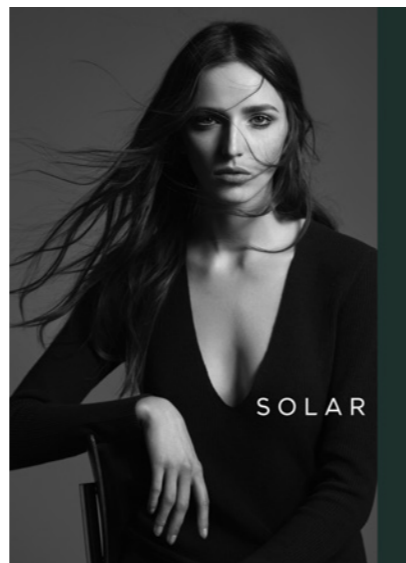
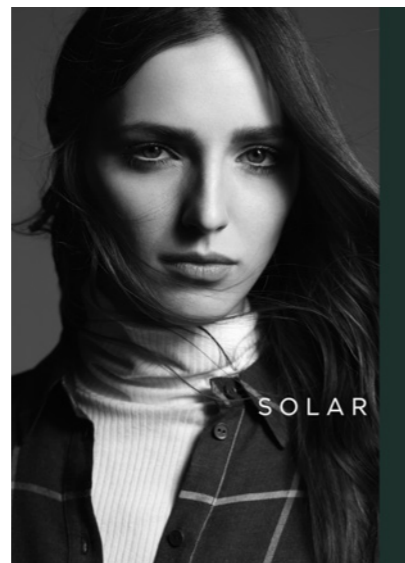
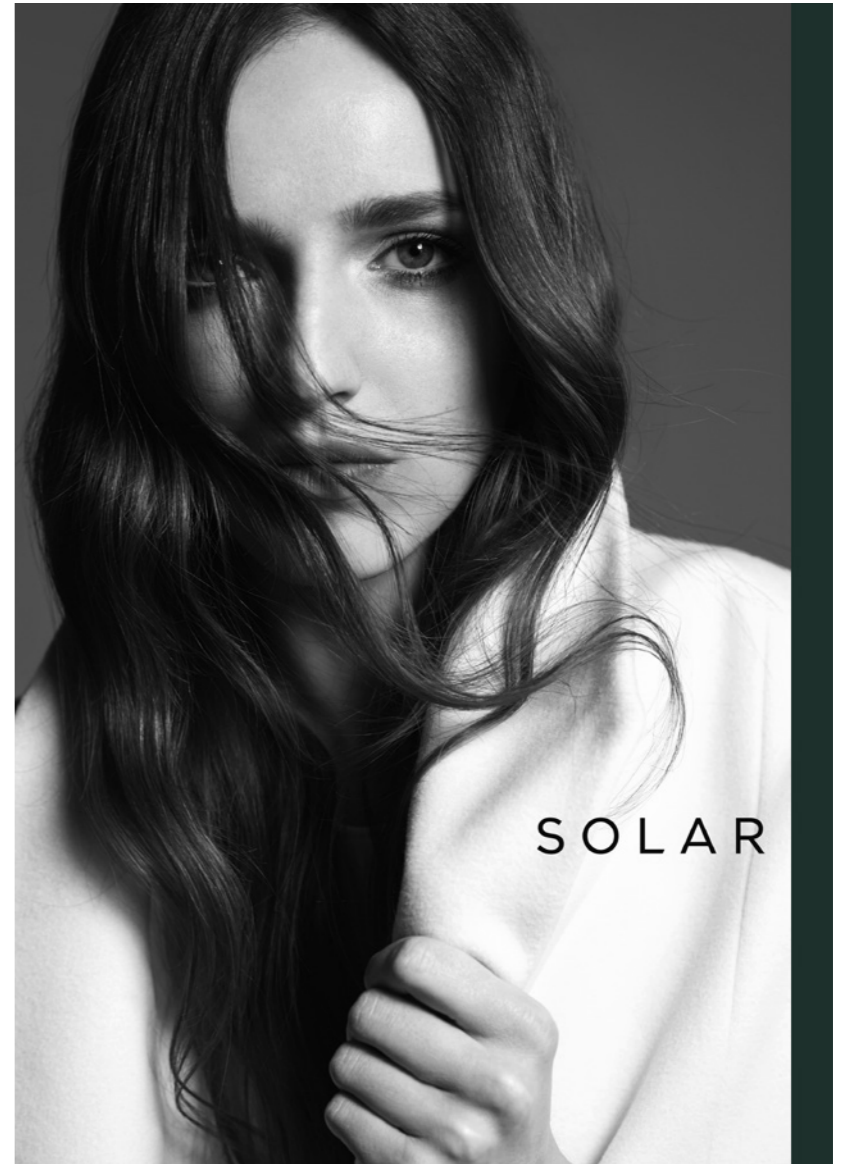
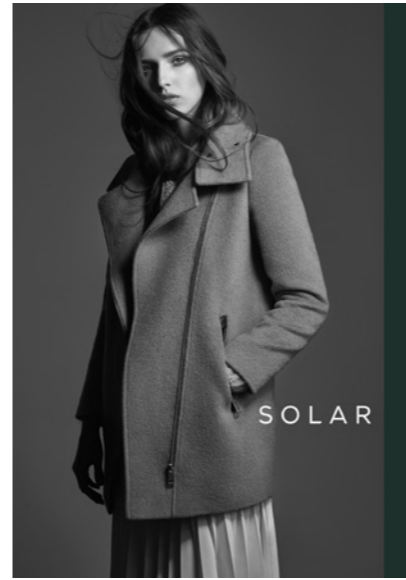
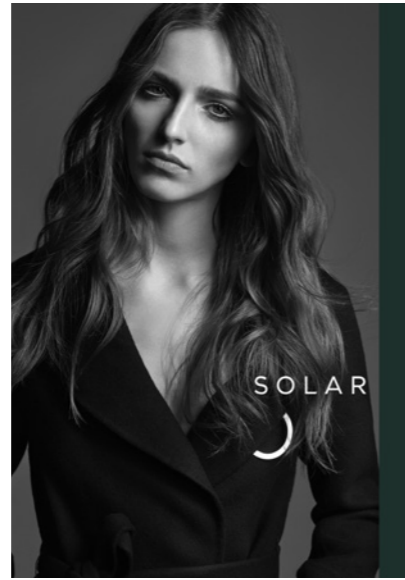
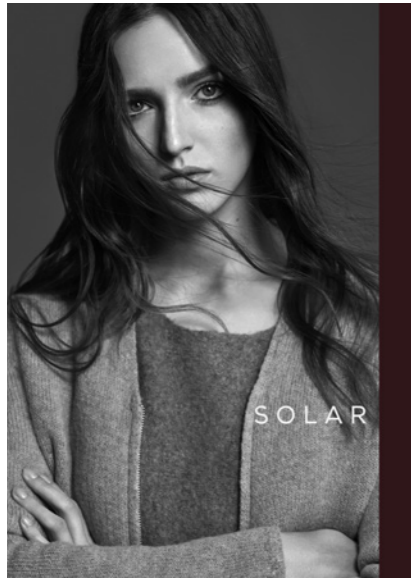
Fotograf mody. Fotografuje od trzynastego roku życia. Jest absolwentem poznańskiej Akademii Sztuk Pięknych oraz warszawskiego Fototechnikum. Ceni sobie zarówno fotografię komercyjną o artystycznych walorach, jak i fotografię artystyczną o komercyjnej jakości. Jego proces twórczy cechuje bezustanne poszukiwanie nowych rozwiązań i kierunków. Pozowały mu między innymi modelki: Anja Rubik, Antonina Petkovic, Daga Ziober, Kat Hessen, Maja Salamon, Magdalena Jasek, Maria Loks, Ola Rudnicka. Adam jest autorem kampanii reklamowych: H&M, Levi's, Magda Butrym, Reserved, Solar, Tatum, W. Kruk, Wólczanka, Vistula, Zuo Corp. Jego sesje ukazały się na łamach magazynów: Cosmopolitan, ELLE, Esquire, Gala, Glamour, Harper's Bazaar, InStyle, K MAG, Noi.se, VICE, Viva!, Viva!moda.

MOVE-PICTURE

# Portfolio

SOLAR F/W 2016-17

# SOLAR



MOVE-PICTURE

# Portfolio

TATUUM S/S 2016

# TATUUM



MOVE-PICTURE

# Portfolio

Magda Butrym S/S 2015

# MAGDA BUTRYM



# Portfolio

Magda Butrym F/W 2015-16

# MAGDA BUTRYM



MOVE-PICTURE

# Portfolio

KLIF & Ewa Wladimiruk

*Klif*



MOVE-PICTURE

# Portfolio

MUSCÀT Smartened up classics

MUSCÀT



MOVE-PICTURE

# Portfolio

SOLAR S/S 2016

# SOLAR



# Portfolio

Harper's Bazaar Fashion editorial

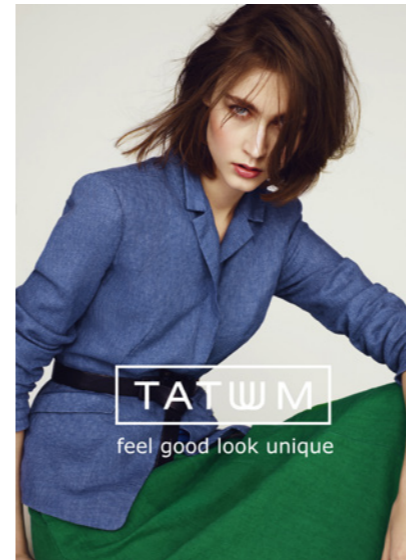
Harper's  
**BAZAAR**



# Portfolio

TATUUM S/S 2015

# TATUUM



MOVE-PICTURE

# Portfolio

PANI Fashion editorial

# PANI



MOVE-PICTURE

# Portfolio

ELLE Fashion editorial

# ELLE



MOVE-PICTURE

# Portfolio

SOLAR F/W 2015-16

DOSKONAŁOŚĆ  
MODY **STYL**  
2015

# SOLAR



# Portfolio

Magda Butrym F/W 2014-15

# MAGDA BUTRYM



# Portfolio

Harper's Bazaar Fashion editorial

# BAZAAR<sup>Harper's</sup>



MOVE - PICTURE

# Kontakt:

## MANAGEMENT / PRODUCTION

Magdalena Opacka

PL +48 693 280 197

m.opacka@move-picture.com

## PRODUCTION / RESEARCH

Łukasz Bukowski

PL +48 728 404 440

l.bukowski@move-picture.com

## CREATION / GRAPHIC DESIGN

Marta Wajszczyk

PL +48 608 687 329 / FR +33 643 354 230

m.wajszczyk@move-picture.com

## ADDRESS

MOVE - PICTURE

ul. Krakowskie Przemieście 79 lok. 213

00-079 Warsaw, Poland

[www.move-picture.com](http://www.move-picture.com)

[info@move-picture.com](mailto:info@move-picture.com)