

MOVE

MOVE-PICTURE

PORTFOLIO DLA SIMPLE

www.move-picture.com

MOVE

Kim jesteśmy?

O naszej agencji

MOVE-PICTURE

Jesteśmy agencją produkcyjno-kreatywną oraz talent managementem z siedzibą w Warszawie. Na polskim rynku działamy od 2012 roku. Zajmujemy się profesjonalną produkcją sesji fotograficznych przeznaczonych do kampanii reklamowych i wizerunkowych, programów telewizyjnych i magazynów z udziałem modeli i gwiazd. Zapewniamy kompleksową obsługę w zakresie produkcji oraz kreacji, obsługując sektor mody, beauty oraz dóbr luksusowych. Reprezentujemy fotografów Marlenę Bielinską i Adama Plucińskiego.

Czym się zajmujemy?

Schemat działania



Preprodukcja

Zakres działania



Zapewniamy kompleksową obsługę produkcyjną również na etapach *pre* i *post*. Pracę nad projektami rozpoczynamy (w zależności od potrzeb Klienta) na kilka tygodni, a nierzadko na kilka miesięcy przed ich finalną realizacją. Na etapie preprodukcyjnym dbamy o wszystkie elementy konieczne do zrealizowania reklamy. W skład naszych usług wchodzi między innymi: doradztwo przy wyborze ekipy odpowiedzialnej za wygląd i wizerunek bohaterów zdjęć, profesjonalny casting (we współpracy z polskimi i zagranicznymi agencjami modeli i modelek, agencjami aktorskimi i castingowymi), zapewnienie odpowiedniej lokalizacji (studio, domy i apartamenty modelowe, obiekty usługowe, obiekty użyteczności publicznej, plener), dostarczenie specjalistycznego sprzętu (lampy studyjne, światło filmowe, aparaty fotograficzne, kamery oraz wszystko, co potrzebne do ich prawidłowego funkcjonowania) oraz udział profesjonalnej ekipy go obsługującej.

Na tym etapie, na życzenie Klienta, dbamy również o konceptualną i wizualną wartość projektu. Nasze koncepcje opracowujemy po wnikliwej analizie potrzeb, budżetu oraz briefu. Przygotowując strategię wizualną reklam i kampanii wizerunkowych, tworzymy drobiazgowo moodboardy, korzystając z bogatej bazy zdjęć referencyjnych pozwalających na precyzyjne zobrazowanie wszystkich elementów koncepcji. Podczas zdjęć zapewniamy obecność dyrektora artystycznego, gwarantującą rzetelną realizację założeń.

MOVE-PICTURE

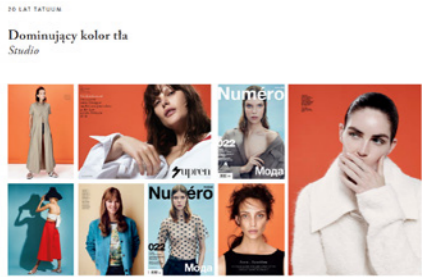
Preprodukcja

Zakres działania

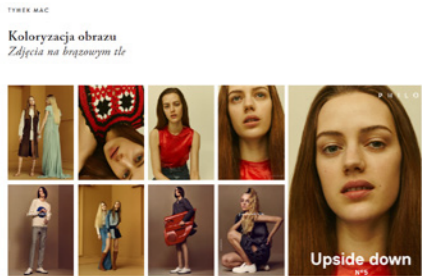


Preprodukcja

Zakres działania



1.



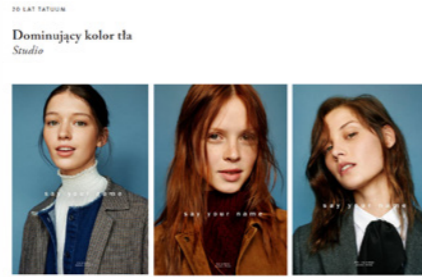
2.



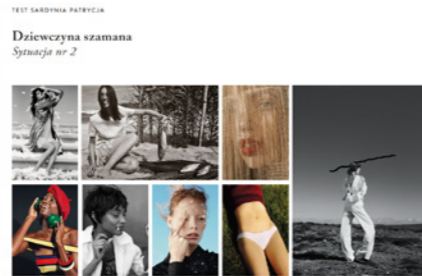
3.



4.



5.



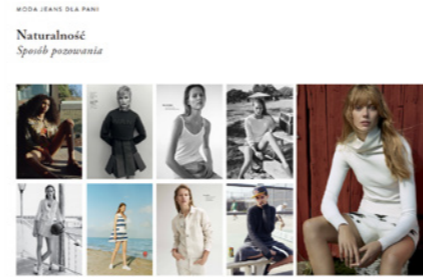
6.



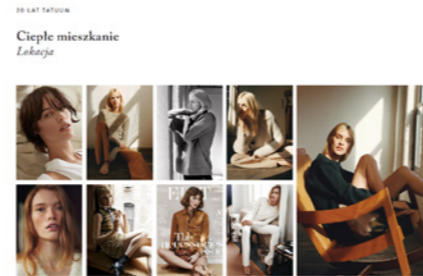
7.



8.



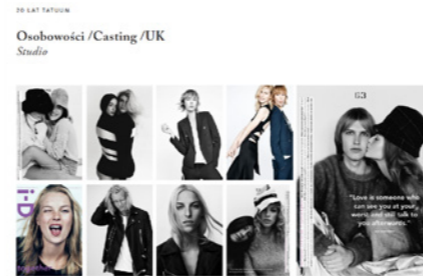
9.



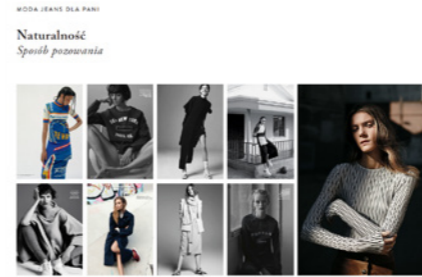
10.



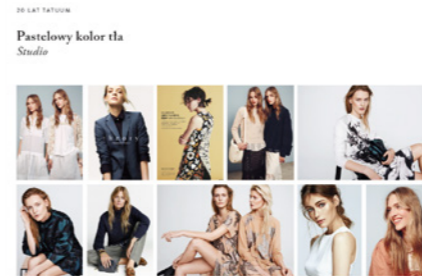
11.



12.



13.



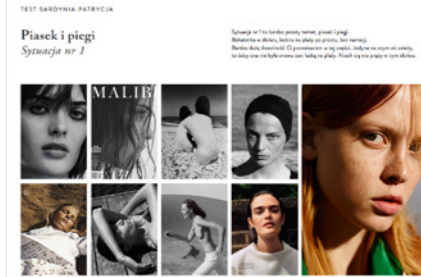
14.



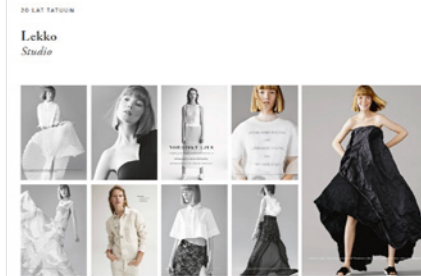
15.



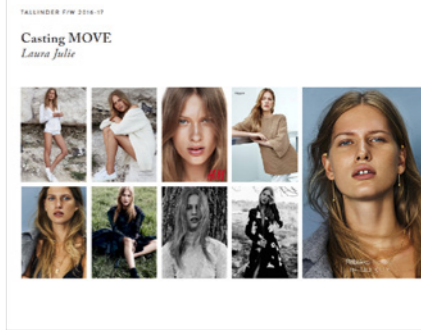
16.



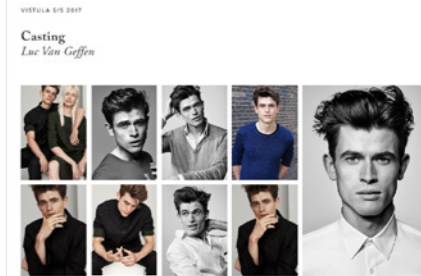
17.



18.



19.



20.

Produkcja

Zakres działania



Produkujemy sesje zdjęciowe i filmowe odbywające się w studiu lub wybranej lokalizacji w Polsce i za granicą. Współpracujemy z najlepszymi studiami fotograficznymi wyposażonymi w profesjonalny sprzęt oświetleniowy. Produkcję sesje, zapewniamy wszystkie niezbędne elementy, w tym budowę scenografii oraz organizację rekwizytów i podmiotów ruchomych, takich jak: żywe zwierzęta, samochody, łodzie, statki, motory i inne. W przypadku sesji wyjazdowych, odbywających się na lokalizacjach, realizację poprzedza dokładny research i location scouting, pozwalające na wybór scenerii najbardziej odpowiadającej koncepcji zdjęć. Działając poza studiem, proponujemy wiele rozwiązań logistycznych dostosowanych do projektu – pracę w terenie ułatwiają nam campery i make-up vany. Przy wyjazdach zagranicznych współpracujemy z lokalnymi agencjami produkcyjnymi oraz przedstawicielami biur podróży.

W dniu produkcji koordynujemy pracę ekipy na planie zdjęciowym i filmowym, dbając, by efekty sesji były zgodne z oczekiwaniami Klienta. Dodatkowo oferujemy możliwość zrealizowania profesjonalnego materiału backstage (zdjęcia oraz film).

MOVE-PICTURE

Produkcja

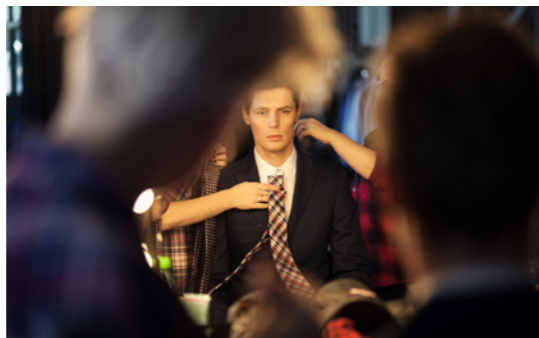
Zakres działania



MOVE-PICTURE

Produkcja

Zakres działania



Postprodukcja

Zakres działania



W ramach usług postprodukcyjnych zapewniamy: profesjonalny retusz cyfrowy, koloryzację obrazu, koloryzację obrazu video (w tym online), montaż, voice over, doradztwo przy wyborze i zakupie odpowiedniej ścieżki muzycznej. Podczas autoryzacji i nanoszenia korekt usprawniamy oraz nadzorujemy współpracę między fotografem, bohaterami zdjęć a Klientem.

MOVE-PICTURE

Postprodukcja

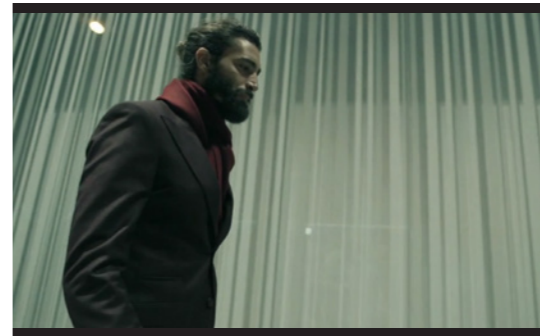
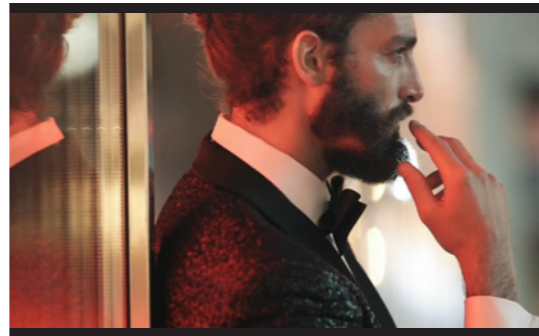
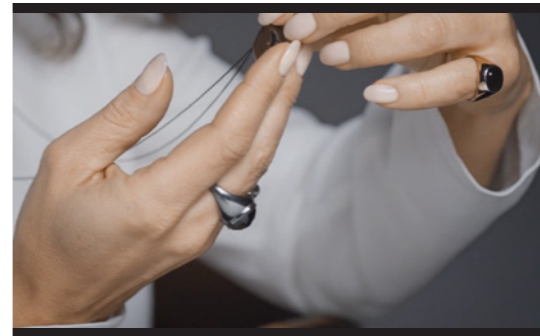
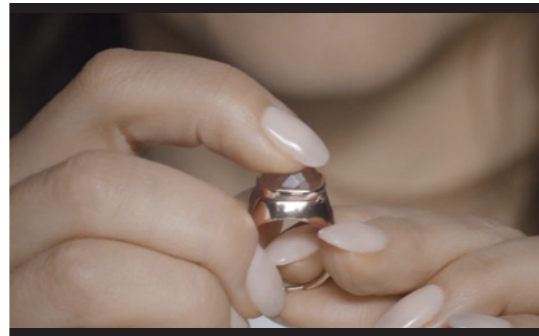
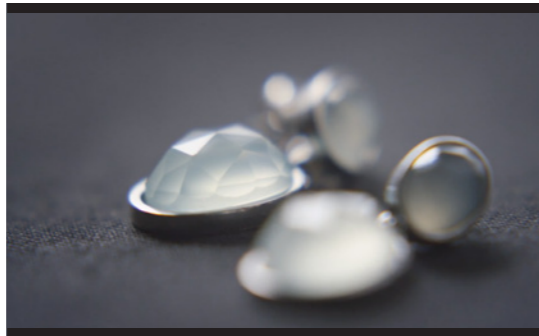
Zakres działania



MOVE-PICTURE

Postprodukcja

Zakres działania



Portfolio produkcyjne

YES 2017

YES



MOVE-PICTURE

Portfolio produkcyjne

adidas & Ewa Chodakowska



Portfolio produkcyjne

Vistula & Robert Lewandowski F/W 2016-17

V I S T U L A



Portfolio produkcyjne

Vistula F/W 2015-16

V I S T U L A



Portfolio produkcyjne

W.KRUK Jewelry kampanie 2014-15

W.KRUK
1 8 4 0



W.KRUK
OD 1840 NA ZAWSZE

KOLEKCJA ZAINSPIROWANA PRZEZ KINGĘ RUSIN. ZAPROJEKTOWANA WE WSPÓŁPRACY Z ANNĄ ORSKĄ.

MOVE-PICTURE

Portfolio produkcyjne

Vistula F/W 2014-15

V I S T U L A



Portfolio produkcyjne

Reebok & Joanna Jędrzejczyk



Portfolio produkcyjne

PLAY Kampanie 2016



TIDAL

Dawid Podsiadło przeniósł swoją muzykę do Play

4G LTE

PLAY

Zasięg LTE dla ok. 78% populacji. Szczegóły na www.play.pl

TIDAL

Muzyka przeszła do Play

Dawid Podsiadło przeniósł swoją muzykę do Play. Ty też przejdź do Play i korzystaj z serwisu muzycznego TIDAL, w którym znajdziesz miliony utworów za darmo dla Klientów Play.

Najczęściej wybierana sieć w Polsce. Szczegóły na www.play.pl

4G LTE

PLAY

TIDAL

Muzyka przeszła do Play

Margaret przeniósła swoją muzykę do Play. Ty też przejdź do Play i korzystaj z serwisu muzycznego TIDAL, w którym znajdziesz miliony utworów za darmo dla Klientów Play.

Najczęściej wybierana sieć w Polsce. Szczegóły na www.play.pl

4G LTE

PLAY

Promocja dostępna w wybranych ofertach. Korzystanie z usługi pomniejsza pakiet danych. Aplikacja TIDAL dostępna dla Android i iOS. Przenoszący numer najczęściej wybierają Play. Zasięg LTE dla ok. 78% populacji. Szczegóły na www.play.pl

NOWOŚĆ

2 karty SIM i internet do biura za 49⁹⁹ zł

4G LTE ULTRA

PLAY dla Firm

49,99 zł to cena netto. Oferta dla przenoszących minimum 1 numer. Zasięg 4G LTE ULTRA dla ok. 66% populacji. Szczegóły na www.playdlafirm.pl

NOWOŚĆ

2 karty SIM i internet do biura za 49⁹⁹ zł 64⁹⁹ zł

4G LTE ULTRA

Ty też, jak Wojciech Modest Amaro, przenieś swoją firmę do Play dla Firm!

Wybierz nową **FORMULĘ BIZNES BOX** i korzystaj z:

- preferencyjnych stawek do wszystkich sieci,
- SMS do 1000000,
- internetu w smartfonie

za 49,99 zł netto miesięcznie za 2 karty SIM.

A dodatkowo dostaniesz nieklimatyczny internet do Twojego biura za darmo!

Najczęściej wybierana sieć w Polsce. Szczegóły na www.playdlafirm.pl

PLAY dla Firm

Portfolio produkcyjne

PLAY Kampanie 2016



Ewa Farna ma internet **4G LTE** za darmo przez rok

PLAY na Kartę

W promocji 1 GB miesięcznie, w wybranych ofertach. Aktywuj kodem do 30.04.2016 r. Szczegóły na www.play.pl



RODZINY w Play płacą mniej

PLAY

Zasięg 4G LTE ULTRA dla ok. 76% populacji. Szcz



#KARTA MILION WARTA

W puli do wygrania dla wszystkich zarejestrowanych w Play aż **3 miliony złotych**

Zarejestruj swój numer na kartę w Play i weź udział w loterii Karta Milion Warta. Co tygodniu do wygrania **250 kart po 1000 zł**, a w finale **17 lutego 2017 r. 5 nagród po 100 000 zł oraz okrągły 1 000 000 zł!**

Jak wziąć udział? Wyślij darmowy SMS o treści **GRAM** pod numer **465** lub zgłoś się na kartamilionwarta.pl

Nie jesteś w Play? Jeszcze zdążysz przenieść numer i wziąć udział w loterii. Pamiętaj, zgłoszenia tylko do Walentynek!

Najczęściej wybierana sieć w Polsce. Szczegóły na kartamilionwarta.pl

PLAY na Kartę

Udział w loterii promocyjnej możliwy od 02.01 do 14.02. Loteria dotyczy konsumentów powyżej 18 roku życia zamieszkałych na terytorium Polski. Organizatorem loterii promocyjnej jest Unique One Sp. z o.o. w Warszawie. Przenoszący numer najczęściej wybierają Play.

Portfolio produkcyjne

Vistula F/W 2013-14

V I S T U L A



Portfolio produkcyjne

Vistula & Reprezentacja Polski w piłkę nożną



MOVE-PICTURE

Portfolio produkcyjne

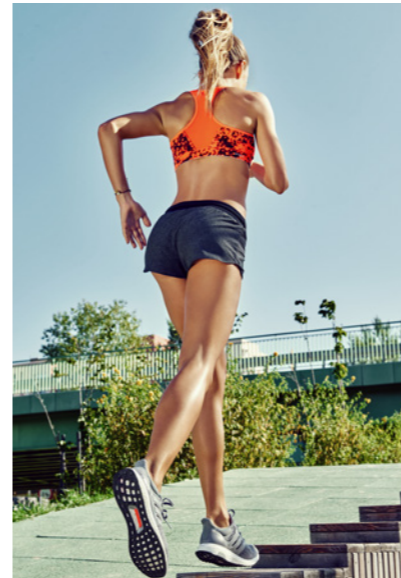
Vistula S/S 2016

VISTULA
the men's world



Portfolio produkcyjne

adidas & Ewa Chodakowska



Adam Pluciński

Portfolio



ADAM PLUCIŃSKI

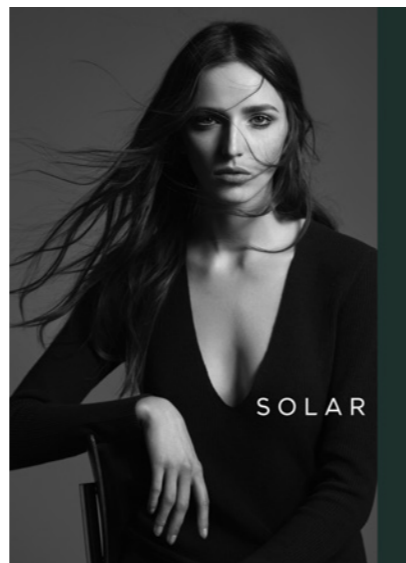
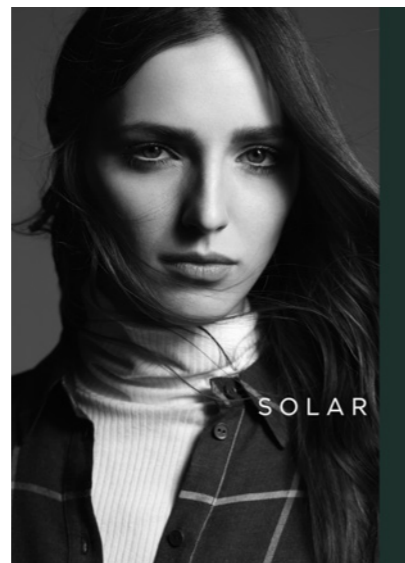
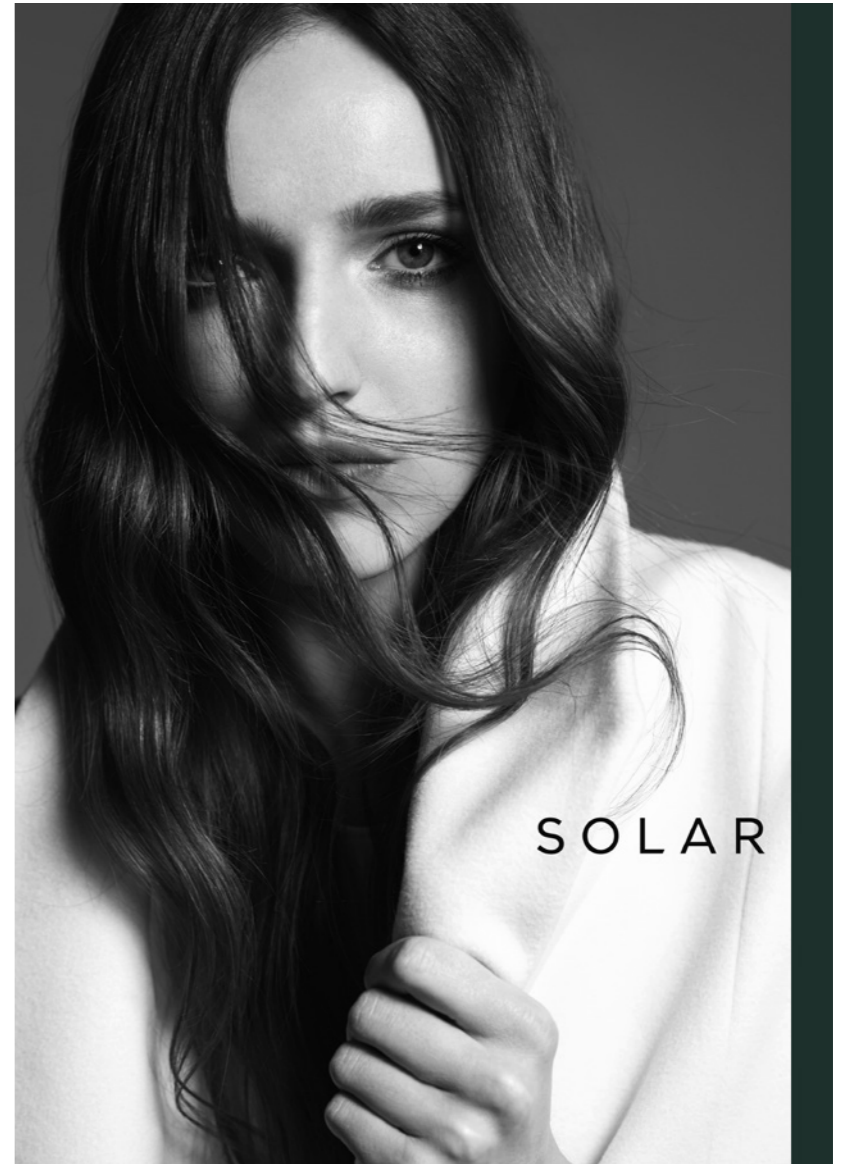
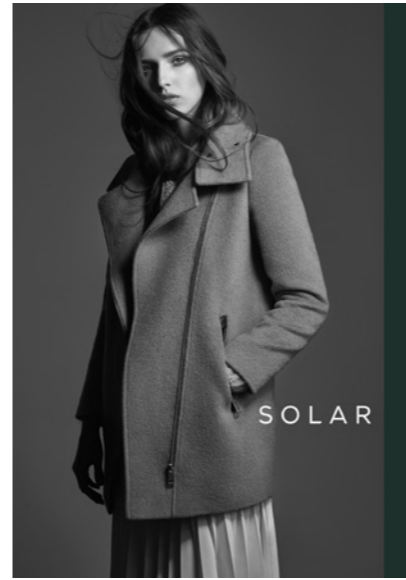
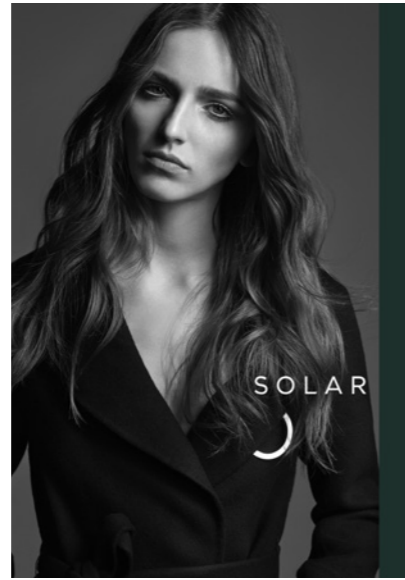
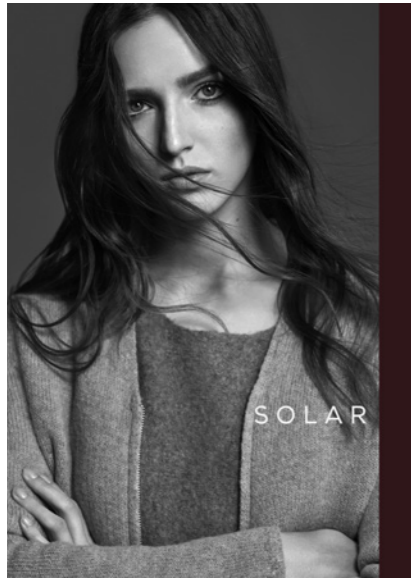
Fotograf mody. Fotografuje od trzynastego roku życia. Jest absolwentem poznańskiej Akademii Sztuk Pięknych oraz warszawskiego Fototechnikum. Ceni sobie zarówno fotografię komercyjną o artystycznych walorach, jak i fotografię artystyczną o komercyjnej jakości. Jego proces twórczy cechuje bezustanne poszukiwanie nowych rozwiązań i kierunków. Pozowały mu między innymi modelki: Anja Rubik, Antonina Petkovic, Daga Ziober, Kat Hessen, Maja Salamon, Magdalena Jasek, Maria Loks, Ola Rudnicka. Adam jest autorem kampanii reklamowych: H&M, Levi's, Magda Butrym, Reserved, Solar, Tatum, W. Kruk, Wólczanka, Vistula, Zuo Corp. Jego sesje ukazały się na łamach magazynów: Cosmopolitan, ELLE, Esquire, Gala, Glamour, Harper's Bazaar, InStyle, K MAG, Noi.se, VICE, Viva!, Viva!moda.

MOVE-PICTURE

Portfolio

SOLAR F/W 2016-17

SOLAR



MOVE-PICTURE

Portfolio

TATUUM S/S 2016

TATUUM



Portfolio

Magda Butrym S/S 2015

MAGDA BUTRYM



Portfolio

Magda Butrym F/W 2015-16

MAGDA BUTRYM



MOVE-PICTURE

Portfolio

MUSCÀT Smartened up classics

MUSCÀT



MOVE-PICTURE

Portfolio

SOLAR S/S 2016

SOLAR



Portfolio

Harper's Bazaar Fashion editorial

BAZAAR Harper's



MOVE-PICTURE

Portfolio

TATUUM S/S 2015

TATUUM



TATUUM
feel good look unique



TATUUM
feel good look unique



TATUUM
feel good look unique



TATUUM
feel good look unique



TATUUM
feel good look unique

MOVE-PICTURE

Portfolio

PANI Fashion editorial

PANI



Portfolio

ELLE Fashion editorial

ELLE



MOVE-PICTURE

Portfolio

SOLAR F/W 2015-16

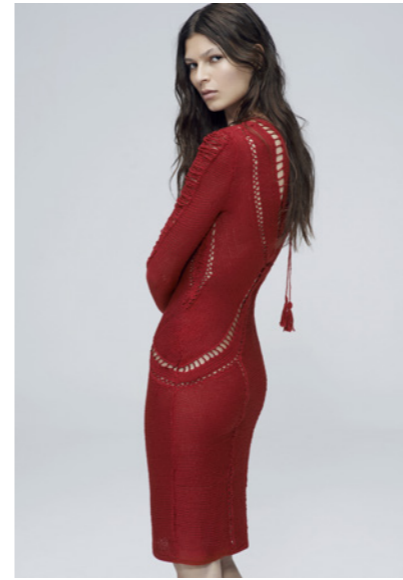
SOLAR



Portfolio

Magda Butrym F/W 2014-15

MAGDA BUTRYM



Portfolio

Harper's Bazaar Fashion editorial

BAZAAR^{Harper's}



MOVE - PICTURE

Kontakt:

MANAGEMENT / PRODUCTION

Magdalena Opacka
PL +48 693 280 197
m.opacka@move-picture.com

PRODUCTION / RESEARCH

Łukasz Bukowski
PL +48 728 404 440
l.bukowski@move-picture.com

CREATION / GRAPHIC DESIGN

Marta Wajszczyk
PL +48 608 687 329 / FR +33 643 354 230
m.wajszczyk@move-picture.com

ADDRESS

MOVE - PICTURE
ul. Krakowskie Przemieście 79 lok. 213
00-079 Warsaw, Poland

www.move-picture.com
info@move-picture.com